

見積参考資料

工事名 R 7 波土 日和佐小野線 美波・恵比須浜 道路改良工事（2）

◇経費情報◇

工種区分	道路改良工事
単価地区	美波 1
単価使用年月	令和 7年12月
施工地域・工事場所	補正無し（地方部 施工場所が一般交通等の影響を受けない場合）
前金支出割合	補正を行わない
契約保証	金銭的保証
現場環境改善費	計上しない
週休 2 日確保工事に係る経費補正	週休 2 日（月単位）

注意

「見積参考資料」は入札参加者の迅速で適正な工事費の見積りのための一資料であり、請負契約を拘束するものではない。

設計内訳書（本01）

工事名	R 7 波土 日和佐小野線 美波・恵比須浜 道路改良工事（2）				事業区分 工事区分	道路新設・改築 道路改良	
工事区分・工種・種別・細別	規格	単位	数量	単価	金額	数量・金額増減	摘要
道路改良		式	1				
道路土工		式	1				
掘削工		式	1				
掘削	土質:土砂, 施工方法:片切掘削	m3	90				単 1号
路体盛土工		式	1				
路体(築堤)盛土	施工幅員:2.5m未満	m3	3				単 2号
路体(築堤)盛土	施工幅員:2.5m以上4.0m未満	m3	360				単 3号
路床盛土工		式	1				
路床盛土	施工幅員:4.0m以上	m3	40				単 4号
法面整形工		式	1				
法面整形(切土部)	現場制約:無し, 土質:砂質土、砂及び砂質土、粘性土	m2	100				単 5号
法面整形(盛土部)	法面締固め:有り, 現場制約:無し	m2	340				単 6号
法面工		式	1				

設計内訳書（本01）

工事名	R 7 波土 日和佐小野線 美波・恵比須浜 道路改良工事（2）				事業区分 工事区分	道路新設・改築 道路改良	
工事区分・工種・種別・細別	規格	単位	数量	単価	金額	数量・金額増減	摘要
植生工		式	1				
防草シート	露出、条件Ⅱ、法面部(1:2.0以下)	m2	419				単 7号
法枠工		式	1				
吹付枠 1号	法枠規格:300×300, 中詰材種類:モルタル	m2	458				単 8号
吹付枠 2号	法枠規格:300×300, 中詰材種類:モルタル	m2	414				単 9号
目地板		m2	1				単 10号
水抜きパイプ	VP50	m	168				単 11号
鉄筋挿入工		式	1				
鉄筋挿入		本	405				単 12号
足場(鉄筋挿入)		空m3	2, 590				単 13号
擁壁工		式	1				
作業土工		式	1				
床掘り(掘削)	土質:土砂	m3	2, 100				単 14号

設計内訳書（本01）

工事名	R 7 波土 日和佐小野線 美波・恵比須浜 道路改良工事（2）				事業区分 工事区分	道路新設・改築 道路改良	
工事区分・工種・種別・細別	規格	単位	数量	単価	金額	数量・金額増減	摘要
埋戻し	土質:土砂	m3	1,900				単 15号
基面整正		m2	20				単 16号
場所打擁壁工(構造物単位)		式	1				
重力式擁壁 6号	擁壁平均高さ:2m以上5m以下,本体コンクリート規格:18-8-40(高炉)	m3	11				単 17号
逆T型擁壁	本体コンクリート規格:24-12-25(20)(高炉)	m3	240				単 18号
場所打擁壁工 4号擁壁		式	1				
コンクリート	擁壁の種類:重力式・もたれ式擁壁,擁壁の平均高さ:6.1m,コンクリート規格:18-8-40(高炉),養生費:一般養生,コンクリート夜間割増:無し	m3	77				単 19号
型枠	型枠の種類:一般型枠	m2	73				単 20号
足場	安全ネット:無し	掛m2	70				単 21号
排水構造物工		式	1				
作業土工		式	1				
床掘り	土質:土砂	m3	30				単 22号
埋戻し	土質:土砂	m3	10				単 23号

設計内訳書（本01）

工事名	R 7 波土 日和佐小野線 美波・恵比須浜 道路改良工事（2）				事業区分 工事区分	道路新設・改築 道路改良	
工事区分・工種・種別・細別	規格	単位	数量	単価	金額	数量・金額増減	摘要
側溝工		式	1				
自由勾配側溝 3号U型水路	側溝規格:300×900	m	21				単 24号
コルゲートフリューム 4号U型水路	管規格:350×350mm	m	12				単 25号
コルゲートフリューム	管規格:各種, 管規格:600×300	m	8				単 26号
ふとんかご		m	6				単 27号
管渠工		式	1				
暗渠排水管 1号管渠工	作業区分:据付, 管種別:波状管, 管径:300mm	m	19				単 28号
鉄筋コンクリート台付管 支給品	管規格:800×2000	m	10				単 29号
集水樹・マンホール工		式	1				
現場打ち集水樹 4号	集水樹・街渠樹種類:現場打材, コンクリート規格:18-8-40(高炉), 法面作業補正:無し	箇所	1				単 30号
現場打ち集水樹 5号	集水樹・街渠樹種類:現場打材, コンクリート規格:18-8-40(高炉), 法面作業補正:無し	箇所	1				単 31号
現場打ち集水樹 6号	集水樹・街渠樹種類:現場打材, コンクリート規格:18-8-40(高炉), 法面作業補正:無し	箇所	1				単 32号
場所打水路工		式	1				

設計内訳書（本01）

工事名	R 7 波土 日和佐小野線 美波・恵比須浜 道路改良工事（2）				事業区分 工事区分	道路新設・改築 道路改良	
工事区分・工種・種別・細別	規格	単位	数量	単価	金額	数量・金額増減	摘要
場所打ち水路 1号U型水路	600×600	m	8				単 33号
場所打ち水路 2号U型水路	600×H	m	3				単 34号
排水工		式	1				
水平排水層	t=300	m	45				単 35号
張りコンクリート	コンクリート規格:18-8-40(高炉), コンクリート夜間割増:無し	m2	35				単 36号
防護柵工		式	1				
路側防護柵工		式	1				
ガードレール 1号	ガードレール規格(標準型・土中用):塗装品 Gr-C-4E, 施工規模:50m以上100m未満, 曲線部補正:無	m	52				単 37号
ガードレール 2号	ガードレール規格(標準型・構造物用):塗装品 Gr-C-2B, 施工規模:21m未満, 曲線部補正:無	m	6				単 38号
ガードパイプ		m	54				単 39号
仮設工		式	1				
土留・仮締切工		式	1				
土のう	大型土のう規格:耐候性土のう	袋	167				単 40号

設計内訳書（本01）

工事名	R 7 波土 日和佐小野線 美波・恵比須浜 道路改良工事（2）				事業区分 工事区分	道路新設・改築 道路改良	
工事区分・工種・種別・細別	規格	単位	数量	単価	金額	数量・金額増減	摘要
袋詰め玉石撤去		袋	230				単 41号
直接工事費		式	1				
共通仮設		式	1				
共通仮設費		式	1				
技術管理費		式	1				
基本試験 鉄筋挿入工		本	1				単 42号
共通仮設費（率計上）		式	1				
純工事費		式	1				
現場管理費		式	1				
工事原価		式	1				
一般管理費等		式	1				
工事価格		式	1				
消費税額及び地方消費税額		式	1				

設計内訳書 (本01)

[illegible]

1 次単価表

単価使用年月	2025. 12
歩掛適用年月	2025. 12
労務調整係数	1.000-00000 0.0 0

単 1号	掘削	土質:土砂, 施工方法:片切掘削	単位	m3	単位数量	1	単価	
名称・規格		条件	単位	数量	単価	金額	摘要	
掘削		土砂, 片切掘削	m3	1				
合計								
単価							円／m3	

1 次単価表

単価使用年月	2025. 12
歩掛適用年月	2025. 12
労務調整係数	1.000-00000 0.0 0

単 2号	路体(築堤)盛土	施工幅員:2.5m未満	単位	m3	単位数量	1	単価	
名称・規格		条件	単位	数量	単価	金額	摘要	
路体(築堤)盛土		2.5m未満	m3	1				
合計								
単価							円／m3	

1 次単価表

単価使用年月	2025. 12
歩掛適用年月	2025. 12
労務調整係数	1.000-00000 0.0 0

単 3号	路体(築堤)盛土	施工幅員:2.5m以上4.0m未満	単位	m3	単位数量	1	単価	
名称・規格		条件	単位	数量	単価	金額	摘要	
路体(築堤)盛土		2.5m以上4.0m未満	m3	1				
合計								
単価							円／m3	

1 次単価表

単価使用年月	2025. 12
歩掛適用年月	2025. 12
労務調整係数	1.000-00000 0.0 0

単 4号	路床盛土	施工幅員:4.0m以上	単位	m3	単位数量	1	単価	
名称・規格		条件	単位	数量	単価	金額	摘要	
路床盛土		4.0m以上, 20,000m3未満, 無し	m3	1				
合計								
単価							円／m3	

1 次単価表

単価使用年月	2025. 12
歩掛適用年月	2025. 12
労務調整係数	1.000-00000 0.0 0

単 5号	法面整形(切土部)	現場制約:無し, 土質:埴質土、砂及び砂質土、粘性土	単位	m2	単位数量	1	単価	
名称・規格		条件	単位	数量	単価	金額	摘要	
法面整形		切土部, 無し, 埴質土、砂及び砂質土、粘性土, 全ての費用	m2	1				
合計								
単価							円/m2	

1 次単価表

単価使用年月	2025. 12
歩掛適用年月	2025. 12
労務調整係数	1.000-00000 0.0 0

単 6号	法面整形(盛土部)	法面締固め:有り, 現場制約:無し	単位	m2	単位数量	1	単価	
名称・規格		条件	単位	数量	単価	金額	摘要	
法面整形		盛土部, 有り, 無し, 埴質土、砂及び砂質土、粘性土, 全ての費用	m2	1				
合計								
単価							円/m2	

1 次単価表

単価使用年月	2025. 12
歩掛適用年月	2025. 12
労務調整係数	1.000-00000 0.0 0

単 7号	防草シート	露出、条件Ⅱ、法面部(1:2.0以下)	単位	m2	単位数量	1	単価	
名称・規格		条件	単位	数量	単価	金額	摘要	
防草シート設置			m2	1				
防草シート 目付量600g/m2			m2	1				
合計								
単価							円／m2	

1 次単価表

単価使用年月	2025. 12
歩掛適用年月	2025. 12
労務調整係数	1.000-00000 0.0 0

単 8号	吹付枠 1号	法枠規格:300×300, 中詰材種類:モ ルタル	単位	m2	単位数量	458	単価	
名称・規格		条件	単位	数量	単価	金額	摘要	
吹付枠工[市場単価]		梁断面 300×300, 500m以上(標準), 無	m	634			単 43号	
合計								
単価							円／m2	

1 次単価表

単価使用年月	2025. 12
歩掛適用年月	2025. 12
労務調整係数	1.000-00000 0.0 0

単 9号	吹付枠 2号	法枠規格:300×300, 中詰材種類:モ ルタル	単位	m2	単位数量	414	単価	
名称・規格		条件	単位	数量	単価	金額	摘要	
吹付枠工[市場単価]		梁断面 300×300, 500m以上(標準), 無	m	693			単 43号	
合計								
単価							円／m2	

1 次単価表

単価使用年月	2025. 12
歩掛適用年月	2025. 12
労務調整係数	1.000-00000 0.0 0

単 10号	目地板		単位	m2	単位数量	1	単価	
名称・規格		条件	単位	数量	単価	金額	摘要	
目地板		30m2未満, 瀝青質目地板t=10	m2	1				
合計								
単価							円／m2	

1 次単価表

単価使用年月	2025. 12
歩掛適用年月	2025. 12
労務調整係数	1.000-00000 0.0 0

単 11号	水抜きパイプ	VP50	単位	m	単位数量	1	単価	
名称・規格		条件	単位	数量	単価	金額	摘要	
塩ビパイプ VPΦ50			m	1				
合計								
単価							円/m	

1 次単価表

単価使用年月	2025. 12
歩掛適用年月	2025. 12
労務調整係数	1.000-00000 0.0 0

単 12号	鉄筋挿入		単位	本	単位数量	405	単価	
名称・規格		条件	単位	数量	単価	金額	摘要	
削孔工 軟岩			m	364			単 44号	
削孔工 礫質土			m	597			単 45号	
鉄筋挿入工 単管足場、L≤2.0m			本	73			単 46号	
鉄筋挿入工 単管足場、2.0m<L≤3.0m			本	218			単 47号	
鉄筋挿入工 単管足場、3.0m<L≤4.0m			本	114			単 48号	
注入打設工			m3	8.6			単 49号	
頭部締付工			本	405			単 50号	
頭部処理工			本	405			単 51号	
確認試験			回	3			単 52号	
ボーリングマシン移設			回	23			単 53号	
ロックボルト D19, SD345			m	1,164				
頭部キャップ D19用、防錆材含む			個	405				

1 次単価表

単価使用年月	2025. 12
歩掛適用年月	2025. 12
労務調整係数	1.000-00000 0.0 0

単 12号	鉄筋挿入		単位	本	単位数量	405	単価	
名称・規格		条件	単位	数量	単価	金額	摘要	
定着金具 D19用			組	405				
合計								
単価							円／本	

1 次単価表

単価使用年月	2025. 12
歩掛適用年月	2025. 12
労務調整係数	1.000-00000 0.0 0

単 13号	足場(鉄筋挿入)		単位	空m3	単位数量	1	単価	
名称・規格		条件	単位	数量	単価	金額	摘要	
鉄筋挿入工の仮設足場工			空m3	1			単 54号	
合計								
単価							円／空m3	

1 次単価表

単価使用年月	2025. 12
歩掛適用年月	2025. 12
労務調整係数	1.000-00000 0.0 0

単 14号	床掘り(掘削)	土質:土砂	単位	m3	単位数量	1	単価	
名称・規格		条件	単位	数量	単価	金額	摘要	
掘削		土砂, オープンカット, 無し, 無し, 5, 000m3 未満	m3	1				
合計								
単価							円／m3	

1 次単価表

単価使用年月	2025. 12
歩掛適用年月	2025. 12
労務調整係数	1.000-00000 0.0 0

単 15号	埋戻し	土質:土砂	単位	m3	単位数量	1	単価	
名称・規格		条件	単位	数量	単価	金額	摘要	
埋戻し		最小埋戻幅4m以上	m3	1				
合計								
単価							円／m3	

1 次単価表

単価使用年月	2025. 12
歩掛適用年月	2025. 12
労務調整係数	1.000-00000 0.0 0

単 16号	基面整正		単位	m2	単位数量	1	単価	
名称・規格		条件	単位	数量	単価	金額	摘要	
基面整正			m2	1				
合計								
単価							円／m2	

1 次単価表

単価使用年月	2025. 12
歩掛適用年月	2025. 12
労務調整係数	1.000-00000 0.0 0

単 17号	重力式擁壁 6号	擁壁平均高さ:2m以上5m以下, 本体コン クリート規格:18-8-40(高炉)	単位	m3	単位数量	1	単価	
名称・規格		条件	単位	数量	単価	金額	摘要	
重力式擁壁		2m以上5m以下, 18-8-40(高炉), 無し, 無し, 一般養生, 延長無し	m3	1				
合計								
単価							円/m3	

1 次単価表

単価使用年月	2025. 12
歩掛適用年月	2025. 12
労務調整係数	1.000-00000 0.0 0

単 18号	逆T型擁壁	本体コンクリート規格:24-12-25(20)(高炉)	単位	m3	単位数量	1	単価	
名称・規格		条件	単位	数量	単価	金額	摘要	
逆T型擁壁		24-12-25(20)(高炉), 0.06t/m3以上0 .08t/m3未満, 標準(1.0), 無し, 無し, 一般養生, 延長無し	m3	1				
合計								
単価							円/m3	

1 次単価表

単価使用年月	2025. 12
歩掛適用年月	2025. 12
労務調整係数	1.000-00000 0.0 0

単 19号	コンクリート	擁壁の種類:重力式・もたれ式擁壁, 擁壁の平均高さ:6.1m, コンクリート規格:1 8-8-40(高炉), 養生費:一般養生, コンク	単位	m3	単位数量	1	単価	
名称・規格		条件	単位	数量	単価	金額	摘要	
コンクリート(場所打擁壁)		18-8-40(高炉), 一般養生, 延長無し	m3	1				
合計								
単価							円/m3	

1 次単価表

単価使用年月	2025. 12
歩掛適用年月	2025. 12
労務調整係数	1.000-00000 0.0 0

単 20号	型枠	型枠の種類:一般型枠	単位	m2	単位数量	1	単価	
名称・規格		条件	単位	数量	単価	金額	摘要	
型枠		一般型枠, 鉄筋・無筋構造物	m2	1				
合計								
単価							円/m2	

1 次単価表

単価使用年月	2025. 12
歩掛適用年月	2025. 12
労務調整係数	1.000-00000 0.0 0

単 21号	足場	安全ネット:無し	単位	掛m2	単位数量	1	単価	
名称・規格		条件	単位	数量	単価	金額	摘要	
足場工		単管傾斜足場, 不要, 標準(1.0)	掛m2	1			単 55号	
合計								
単価							円／掛m2	

1 次単価表

単価使用年月	2025. 12
歩掛適用年月	2025. 12
労務調整係数	1.000-00000 0.0 0

単 22号	床掘り	土質:土砂	単位	m3	単位数量	1	単価	
名称・規格		条件	単位	数量	単価	金額	摘要	
床掘り		土砂, 上記以外(小規模), 全ての費用	m3	1				
合計								
単価							円／m3	

1 次単価表

単価使用年月	2025. 12
歩掛適用年月	2025. 12
労務調整係数	1.000-00000 0.0 0

単 23号	埋戻し	土質:土砂	単位	m3	単位数量	1	単価	
名称・規格		条件	単位	数量	単価	金額	摘要	
埋戻し		最大埋戻幅1m未満	m3	1				
合計								
単価							円／m3	

1 次単価表

単価使用年月	2025. 12
歩掛適用年月	2025. 12
労務調整係数	1.000-00000 0.0 0

単 24号	自由勾配側溝 3号U型水路	側溝規格:300×900	単位	m	単位数量	1	単価	
名称・規格		条件	単位	数量	単価	金額	摘要	
自由勾配側溝		無し,L=2000mm 1000kg/個以下,無し,18-8-40(高炉),0m3/10m,有り,再生クラッシュヤシ 40〜0,0.9m3/10m,18-8-40(m	1			単 56号	
合計								
単価							円／m	

1 次単価表

単価使用年月	2025. 12
歩掛適用年月	2025. 12
労務調整係数	1.000-00000 0.0 0

単 25号	コルゲートフリューム 4号U型水路	管規格:350×350mm	単位	m	単位数量	1	単価	
名称・規格		条件	単位	数量	単価	金額	摘要	
コルゲートフリューム		据付, 350×350以上550×550以下, 全ての費用	m	1				
合計								
単価							円/m	

1 次単価表

単価使用年月	2025. 12
歩掛適用年月	2025. 12
労務調整係数	1.000-00000 0.0 0

単 26号	コルゲートフリューム	管規格:各種, 管規格:600×300	単位	m	単位数量	1	単価	
名称・規格		条件	単位	数量	単価	金額	摘要	
コルゲートパイプ D-600×300×1.6mmメッキ、半割、ボルト含む			m	1				
合計								
単価							円/m	

1 次単価表

単価使用年月	2025. 12
歩掛適用年月	2025. 12
労務調整係数	1.000-00000 0.0 0

単 27号	ふとんかご		単位	m	単位数量	1	単価	
名称・規格		条件	単位	数量	単価	金額	摘要	
ふとんかご		設置, スロープ式, 高さ50cm×幅120cm	m	1				
合計								
単価							円／m	

1 次単価表

単価使用年月	2025. 12
歩掛適用年月	2025. 12
労務調整係数	1.000-00000 0.0 0

単 28号	暗渠排水管 1号管渠工	作業区分: 据付, 管種別: 波状管, 管径: 300mm	単位	m	単位数量	1	単価	
名称・規格		条件	単位	数量	単価	金額	摘要	
暗渠排水管		据付, 波状管, 200～400mm, 要, 全ての費用	m	1				
合計								
単価							円／m	

1 次単価表

単価使用年月	2025. 12
歩掛適用年月	2025. 12
労務調整係数	1.000-00000 0.0 0

単 29号	鉄筋コンクリート台付管 支給品	管規格:800×2000	単位	m	単位数量	1	単価	
名称・規格		条件	単位	数量	単価	金額	摘要	
鉄筋コンクリート台付管		据付, 800mm, 2m/個, 全ての費用	m	1				
合計								
単価							円/m	

1 次単価表

単価使用年月	2025. 12
歩掛適用年月	2025. 12
労務調整係数	1.000-00000 0.0 0

単 30号	現場打ち集水桝 4号	集水桝・街渠桝種類:現場打材,コンクリート 規格:18-8-40(高炉),法面作業補正: 無し	単位	箇所	単位数量	1	単価	
名称・規格		条件	単位	数量	単価	金額	摘要	
現場打ち集水桝・街渠桝(本体)		18-8-40(高炉),2.62m3を超え2.77m3 以下,人力打設,一般養生・特殊養生(練炭)	箇所	1				
鋼製溝蓋(ボルト固定)、T=25 1000×1000用			組	1				
足かけ金物			個	4				
合計								
単価							円／箇所	

1 次単価表

単価使用年月	2025. 12
歩掛適用年月	2025. 12
労務調整係数	1.000-00000 0.0 0

単 31号	現場打ち集水桝 5号	集水桝・街渠桝種類:現場打材,コンクリート規格:18-8-40(高炉),法面作業補正:無し	単位	箇所	単位数量	1	単価	
名称・規格		条件	単位	数量	単価	金額	摘要	
現場打ち集水桝・街渠桝(本体)		18-8-40(高炉),0.69m3を超え0.73m3以下,人力打設,一般養生・特殊養生(練炭)	箇所	1				
合計								
単価							円/箇所	

1 次単価表

単価使用年月	2025. 12
歩掛適用年月	2025. 12
労務調整係数	1.000-00000 0.0 0

単 32号	現場打ち集水桝 6号	集水桝・街渠桝種類:現場打材,コンクリート規格:18-8-40(高炉),法面作業補正:無し	単位	箇所	単位数量	1	単価	
名称・規格		条件	単位	数量	単価	金額	摘要	
現場打ち集水桝・街渠桝(本体)		18-8-40(高炉),0.26m3を超え0.28m3以下,人力打設,一般養生・特殊養生(練炭)	箇所	1				
合計								
単価							円/箇所	

1 次単価表

単価使用年月	2025. 12
歩掛適用年月	2025. 12
労務調整係数	1.000-00000 0.0 0

単 33号	場所打ち水路 1号U型水路	600×600	単位	m	単位数量	10	単価	
名称・規格		条件	単位	数量	単価	金額	摘要	
コンクリート		小型構造物, 人力打設, 18-8-40 (高炉), 一般養生, 無し, 全ての費用	m3	3				
型枠		一般型枠, 小型構造物	m2	39				
基礎砕石		12.5cmを超え17.5cm以下, 再生クラッシャー 40〜0, 全ての費用	m2	10				
ステンレス鋼板 800×1000×t3.0			枚	10				
アンカーボルト (SUS) M10			組	40				
合計								
単価							円/m	

1 次単価表

単価使用年月	2025. 12
歩掛適用年月	2025. 12
労務調整係数	1.000-00000 0.0 0

単 34号	場所打ち水路 2号U型水路	600×H	単位	m	単位数量	10	単価	
名称・規格		条件	単位	数量	単価	金額	摘要	
コンクリート		小型構造物, 人力打設, 18-8-40 (高炉), 一般養生, 無し, 全ての費用	m3	8				
型枠		一般型枠, 小型構造物	m2	64				
基礎砕石		12. 5cmを超え17. 5cm以下, 再生クラッシャー 40〜0, 全ての費用	m2	11				
鉄筋工[市場単価]		SD345 D13, 一般構造物, 10t未満, 無, 無, 無, 補正無 (鉄筋割合10%未満含む), 補正無 (一般構造物)	t	0. 23			単 57号	
合計								
単価							円／m	

1 次単価表

単価使用年月	2025. 12
歩掛適用年月	2025. 12
労務調整係数	1.000-00000 0.0 0

単 35号	水平排水層	t=300	単位	m	単位数量	10	単価	
名称・規格		条件	単位	数量	単価	金額	摘要	
フィルター材		単粒度碎石 4号 30-20, 全ての費用	m3	6.2				
吸出し防止材敷設工			m 2	21			単 58号	
ｼﾞｵｾｷｽﾀｲﾙ(材料費)			m2	16				
ｼﾞｵｾｷｽﾀｲﾙ敷設			m2	16				
合計								
単価							円／m	

1 次単価表

						単価使用年月	2025. 12	
						歩掛適用年月	2025. 12	
						労務調整係数	1.000-00000 0.0 0	
単 36号	張りコンクリート	コンクリート規格:18-8-40(高炉),コンクリート夜間割増:無し	単位	m2	単位数量	1	単価	
名称・規格		条件	単位	数量	単価	金額	摘要	
コンクリート打設工		小段排水溝,クレーン機能付きバックホ,18-8-40(高炉),無し,10m3/100m2,無し	m2	1			単 59号	
養生工		縦排水溝・小段排水溝	m2	1			単 60号	
合計								
単価							円/m2	

1 次単価表

						単価使用年月	2025. 12	
						歩掛適用年月	2025. 12	
						労務調整係数	1.000-00000 0.0 0	
単 37号	ガードレール1号	ガードレール規格(標準型・土中用):塗装品 Gr-C-4E,施工規模:50m以上100m未満,曲線部補正:無	単位	m	単位数量	1	単価	
名称・規格		条件	単位	数量	単価	金額	摘要	
防護柵設置工(ガードレール設置工)		土中建込,Gr-C-4E 塗装品,50m以上100m未満,無,無,無,加算無し	m	1			単 61号	
合計								
単価							円/m	

1 次単価表

						単価使用年月	2025. 12	
						歩掛適用年月	2025. 12	
						労務調整係数	1.000-00000 0.0 0	
単 38号	ガードレール 2号	ガードレール規格(標準型・構造物用):塗 装品 Gr-C-2B, 施工規模:21m未満, 曲 線部補正:無	単位	m	単位数量	6	単価	
名称・規格		条件	単位	数量	単価	金額	摘要	
防護柵設置工(ガードレール設置工)		コンクリート建込, Gr-C-2B 塗装品, 21m未 満, 無, 無, 無, 加算無し	m	6			単 62号	
鉄筋工[市場単価]		SD345 D13, 一般構造物, 10t未満, 無, 無, 無, 無, 補正無(鉄筋割合10%未満 含む), 補正無(一般構造物)	t	0.02			単 63号	
合計								
単価							円/m	

1 次単価表

						単価使用年月	2025. 12	
						歩掛適用年月	2025. 12	
						労務調整係数	1.000-00000 0.0 0	
単 39号	ガードパイプ		単位	m	単位数量	1	単価	
名称・規格		条件	単位	数量	単価	金額	摘要	
防護柵設置工 (ガードパイプ設置工)		コンクリート建込, Gp-Cp-2B 塗装品, 20m以 上100m未満, 無, 無, 無, 加算額無し	m	1			単 64号	
合計								
単価							円/m	

1 次単価表

単価使用年月	2025. 12
歩掛適用年月	2025. 12
労務調整係数	1.000-00000 0.0 0

単 40号	土のう	大型土のう規格:耐候性土のう	単位	袋	単位数量	1	単価	
名称・規格		条件	単位	数量	単価	金額	摘要	
大型土のう工		撤去, 6mを超え20m以下, 標準(1.0)	袋	1			単 65号	
合計								
単価							円／袋	

1 次単価表

単価使用年月	2025. 12
歩掛適用年月	2025. 12
労務調整係数	1.000-00000 0.0 0

単 41号	袋詰め玉石撤去		単位	袋	単位数量	1	単価	
名称・規格		条件	単位	数量	単価	金額	摘要	
根固めブロック撤去		撤去・積込み, 無し, ラフテレンクレーン(油圧伸縮ジャブ)25t吊, 標準	個	1				
消波根固めブロック運搬		2.5t以下, 積込み・荷卸, 10個, 0.5km以下	個	1				
合計								
単価							円／袋	

1 次単価表

単価使用年月	2025. 12
歩掛適用年月	2025. 12
労務調整係数	1.000-00000 0.0 0

単 42号	基本試験 鉄筋挿入工		単位	本	単位数量	1	単価	
名称・規格		条件	単位	数量	単価	金額	摘要	
土木一般世話役			人	1				
法面工			人	2				
特殊作業員			人	1				
技師(B)			人	1				
諸雑費(率+まるめ)			式	1				
合計								
単価							円／本	

2 次単価表

単価使用年月	2025. 12
歩掛適用年月	2025. 12
労務調整係数	1.000-00000 0.0 0

単 43号	吹付枠工[市場単価]	梁断面 300×300, 500m以上(標準), 無	単位	m	単位数量	100	単価	
名称・規格		条件	単位	数量	単価	金額	摘要	
吹付枠工(モルタル・コンクリート) 梁断面 300×300			m	100				
諸雑費(まるめ)			式	1				
合計								
単価							円/m	

2 次単価表

単価使用年月	2025. 12
歩掛適用年月	2025. 12
労務調整係数	1.000-00000 0.0 0

単 44号	削孔工 軟岩		単位	m	単位数量	100	単価	
名称・規格		条件	単位	数量	単価	金額	摘要	
土木一般世話役			人	6.2				
特殊作業員			人	6.2				
普通作業員			人	12.4				
ボーリングマシン[ロータリハークッション式] スキッド型 55kW級		機械条件:運転日当り損料	日	6.2				
シャンクロッド Φ95用			個	0.5				
クリーニングアダプター Φ95用			個	0.4				
エクステンションロッド Φ95用			個	0.5				
トリルハイク 1500mm			本	2.9				
インナーロッド 1500mm			本	3.4				
リンクピット Φ95用			個	2.4				
インナーピット Φ95用			個	1.6				
ウォータースイベル Φ95用			個	0.2				

2 次単価表

単価使用年月	2025. 12
歩掛適用年月	2025. 12
労務調整係数	1.000-00000 0.0 0

単 44号	削孔工 軟岩		単位	m	単位数量	100	単価	
名称・規格		条件	単位	数量	単価	金額	摘要	
合計								
単価							円／m	

2 次単価表

単価使用年月	2025. 12
歩掛適用年月	2025. 12
労務調整係数	1.000-00000 0.0 0

単 45号	削孔工 礫質土		単位	m	単位数量	100	単価	
名称・規格		条件	単位	数量	単価	金額	摘要	
土木一般世話役			人	6.2				
特殊作業員			人	6.2				
普通作業員			人	12.4				
ホーリンクマシン[ロータリハークッション式] スキッド型 55kW級		機械条件:運転日当り損料	日	6.2				
シャンクロッド Φ95用			個	0.4				
クリーニングアダプター Φ95用			個	0.3				
エクステンションロッド Φ95用			個	0.4				
トリルハープ 1500mm			本	2				
インナーロッド 1500mm			本	2.2				
リンクピット Φ95用			個	2				
インナーピット Φ95用			個	1.6				
ウォータースイベル Φ95用			個	0.2				

2 次単価表

単価使用年月	2025. 12
歩掛適用年月	2025. 12
労務調整係数	1.000-00000 0.0 0

単 45号	削孔工 礫質土		単位	m	単位数量	100	単価	
名称・規格		条件	単位	数量	単価	金額	摘要	
合計								
単価							円／m	

2 次単価表

単価使用年月	2025. 12
歩掛適用年月	2025. 12
労務調整係数	1.000-00000 0.0 0

単 46号	鉄筋挿入工 単管足場、L≤2.0m		単位	本	単位数量	100	単価	
名称・規格		条件	単位	数量	単価	金額	摘要	
土木一般世話役			人	0.7				
特殊作業員			人	0.7				
普通作業員			人	1.4				
合計								
単価							円／本	

2 次単価表

単価使用年月	2025. 12
歩掛適用年月	2025. 12
労務調整係数	1. 000-00000 0. 0 0

単 47号	鉄筋挿入工 単管足場、2. 0m<L≦3. 0m		単位	本	単位数量	100	単価	
名称・規格		条件	単位	数量	単価	金額	摘要	
土木一般世話役			人	1. 1				
特殊作業員			人	1. 1				
普通作業員			人	2. 2				
合計								
単価							円／本	

2 次単価表

単価使用年月	2025. 12
歩掛適用年月	2025. 12
労務調整係数	1. 000-00000 0. 0 0

単 48号	鉄筋挿入工 単管足場、3. 0m<L≦4. 0m		単位	本	単位数量	100	単価	
名称・規格		条件	単位	数量	単価	金額	摘要	
土木一般世話役			人	1. 7				
特殊作業員			人	1. 7				
普通作業員			人	3. 4				
合計								
単価							円／本	

2 次単価表

単価使用年月	2025. 12
歩掛適用年月	2025. 12
労務調整係数	1.000-00000 0.0 0

単 49号	注入打設工		単位	m3	単位数量	1	単価	
名称・規格		条件	単位	数量	単価	金額	摘要	
土木一般世話役			人	1				
特殊作業員			人	2				
普通作業員			人	1				
クワトロミキ[立型1槽式] 攪拌容量100L×1槽		機械条件:運転日当り損料	日	1				
クワトロポンプ[単筒複動ピストン式] 吐出量30～70L/min		機械条件:運転日当り損料	日	1				
工事用水中モータポンプ[普通型] 潜水ポンプ 口径φ50mm 全揚程10m		機械条件:運転日当り損料	日	1				
発動発電機運転		ディーゼルエンジン駆動 10kVA, 7日, 30L/日	日	1			単 66号	
水槽(一般工事用)[鋼板製簡易水槽] 5m3		機械条件:供用日当り損料	日	1				
諸雑費(率+まるめ)			式	1				
セメント(普通ポルトランド) 25kg袋入			t	1.23				
クワトロ用混和剤 シーセム FLC 400			L	12.3				
合計								

2 次单価表

単価使用年月	2025. 12
歩掛適用年月	2025. 12
労務調整係数	1.000-00000 0.0 0

[illegible]

2 次単価表

単価使用年月	2025. 12
歩掛適用年月	2025. 12
労務調整係数	1.000-00000 0.0 0

単 50号	頭部締付工		単位	本	単位数量	100	単価	
名称・規格		条件	単位	数量	単価	金額	摘要	
土木一般世話役			人	2				
普通作業員			人	6				
諸雑費(率+まるめ)			式	1				
合計								
単価							円／本	

2 次単価表

単価使用年月	2025. 12
歩掛適用年月	2025. 12
労務調整係数	1. 000-00000 0. 0 0

単 51号	頭部処理工		単位	本	単位数量	100	単価	
名称・規格		条件	単位	数量	単価	金額	摘要	
土木一般世話役			人	2				
普通作業員			人	6				
諸雑費(率+まるめ)			式	1				
合計								
単価							円／本	

2 次単価表

単価使用年月	2025. 12
歩掛適用年月	2025. 12
労務調整係数	1.000-00000 0.0 0

単 52号	確認試験		単位	回	単位数量	10	単価	
名称・規格		条件	単位	数量	単価	金額	摘要	
土木一般世話役			人	1				
特殊作業員			人	1				
普通作業員			人	2				
諸雑費(率+まるめ)			式	1				
合計								
単価							円／回	

2 次単価表

単価使用年月	2025. 12
歩掛適用年月	2025. 12
労務調整係数	1.000-00000 0.0 0

単 53号	ボーリングマシン移設		単位	回	単位数量	10	単価	
名称・規格		条件	単位	数量	単価	金額	摘要	
土木一般世話役			人	3.2				
特殊作業員			人	3.2				
普通作業員			人	6.4				
トラッククレーン[油圧伸縮ｼﾞｯﾌﾟ型] 25t吊		機械条件:供用日当り損料	日	2.9				
合計								
単価							円／回	

2 次単価表

単価使用年月	2025. 12
歩掛適用年月	2025. 12
労務調整係数	1. 000-00000 0. 0 0

単 54号	鉄筋挿入工の仮設足場工		単位	空m3	単位数量	1	単価	
名称・規格		条件	単位	数量	単価	金額	摘要	
鉄筋挿入工 足場工 現場条件II 仮設足場の設置・撤去			空m3	1				
諸雑費(まるめ)			式	1				
合計								
単価							円／空m3	

2 次単価表

単価使用年月	2025. 12
歩掛適用年月	2025. 12
労務調整係数	1.000-00000 0.0 0

単 55号	足場工	単管傾斜足場, 不要, 標準(1.0)	単位	掛m2	単位数量	100	単価	
名称・規格		条件	単位	数量	単価	金額	摘要	
土木一般世話役			人	1.5				
とび工			人	4.5				
普通作業員			人	2.7				
ラフテレンスクレーン[油圧伸縮ジブ型] 25t吊			日	0.8				
諸雑費(率+まるめ)			式	1				
合計								
単価							円／掛m2	

2 次単価表

単価使用年月	2025. 12
歩掛適用年月	2025. 12
労務調整係数	1.000-00000 0.0 0

単 56号	自由勾配側溝	無し, L=2000mm 1000kg/個以下, 無し, 18-8-40(高炉), 0m3/10m, 有り, 再生クラッシュラン 40〜0, 0.9m3/10m, 18-8-40(単位	m	単位数量	10	単価	
名称・規格		条件	単位	数量	単価	金額	摘要	
自由勾配側溝 昼間 L2000 1000kg以下 制約無			m	10				
側溝 自由勾配側溝、300×900、L=2000mm			個	5				
生コンクリート 18-8-40 高炉			m3	0.159				
再生クラッシュラン RC-40			m3	1.08				
諸雑費(まるめ)			式	1				
合計								
単価							円/m	

2 次単価表

単価使用年月	2025. 12
歩掛適用年月	2025. 12
労務調整係数	1.000-00000 0.0 0

単 57号	鉄筋工[市場単価]	SD345 D13, 一般構造物, 10t未満, 無, 無, 無, 補正無(鉄筋割合10%未満含む), 補正無(一般構造物)	単位	t	単位数量	1	単価	
名称・規格		条件	単位	数量	単価	金額	摘要	
鉄筋コンクリート用棒鋼 SD345 D13			t	1.03				
鉄筋工 加工・組立共 一般構造物			t	1				
諸雑費(まるめ)			式	1				
合計								
単価							円/t	

2 次単価表

単価使用年月	2025. 12
歩掛適用年月	2025. 12
労務調整係数	1. 000-00000 0. 0 0

単 58号	吸出し防止材敷設工		単位	m 2	単位数量	100	単価	
名称・規格		条件	単位	数量	単価	金額	摘要	
普通作業員			人	0. 5				
吸出し防止材 合繊維不織布 t=10mm			m2	108				
諸雑費(まるめ)			式	1				
合計								
単価							円／m 2	

2 次単価表

単価使用年月	2025. 12
歩掛適用年月	2025. 12
労務調整係数	1.000-00000 0.0 0

単 59号	コンクリート打設工	小段排水溝, クレーン機能付きバックホウ, 18-8-40 (高炉), 無し, 10m3/100m2, 無し	単位	m2	単位数量	100	単価	
名称・規格		条件	単位	数量	単価	金額	摘要	
土木一般世話役			人	1.8				
特殊作業員			人	2.1				
普通作業員			人	3.1				
生コンクリート 18-8-40 高炉			m3	12.1				
バックホウ(クローラ)標準・超低騒音・クレーン 排ガス2014年山積0.8m3吊能力2.9t		0, 岩石工の割増対象にしない, 普通, 0時間, 交替制を適用しない, 0, しない, 0時間	時間	13.3			単 67号	
諸雑費(率+まるめ)			式	1				
合計								
単価							円/m2	

2 次単価表

単価使用年月	2025. 12
歩掛適用年月	2025. 12
労務調整係数	1.000-00000 0.0 0

単 60号	養生工	縦排水溝・小段排水溝	単位	m2	単位数量	100	単価	
名称・規格		条件	単位	数量	単価	金額	摘要	
土木一般世話役			人	0.21				
普通作業員			人	0.56				
諸雑費(率+まるめ)			式	1				
合計								
単価							円／m2	

2 次単価表

2 次単価表						単価使用年月		2025. 12	
						歩掛適用年月		2025. 12	
						労務調整係数		1. 000-00000 0. 0 0	
単 61号	防護柵設置工(ガードレール設置工)	土中建込, Gr-C-4E 塗装品, 50m以上100m未満, 無, 無, 無, 加算無し	単位	m	単位数量	1	単価		
名称・規格		条件	単位	数量	単価	金額	摘要		
ガードレール設置工 土中建込用 Gr-C-4E 塗装			m	1					
諸雑費(まるめ)			式	1					
合計									
単価							円／m		

2 次単価表

2 次単価表						単価使用年月		2025. 12	
						歩掛適用年月		2025. 12	
						労務調整係数		1. 000-00000 0. 0 0	
単 62号	防護柵設置工(ガードレール設置工)	コンクリート建込, Gr-C-2B 塗装品, 21m未満, 無, 無, 無, 加算無し	単位	m	単位数量	1	単価		
名 称 ・ 規 格		条 件	単位	数量	単価	金 額	摘 要		
ガードレール設置工 C0建込用 Gr-C-2B 塗装			m	1					
諸雑費(まるめ)			式	1					
合 計									
単 価							円／m		

2 次単価表

単価使用年月	2025. 12
歩掛適用年月	2025. 12
労務調整係数	1. 000-00000 0. 0 0

単 63号	鉄筋工[市場単価]	SD345 D13, 一般構造物, 10t未満, 無, 無, 無, 補正無(鉄筋割合10%未満含む), 補正無(一般構造物)	単位	t	単位数量	1	単価	
名称・規格		条件	単位	数量	単価	金額	摘要	
鉄筋コンクリート用棒鋼 SD345 D13			t	1. 03				
鉄筋工 加工・組立共 一般構造物			t	1				
諸雑費(まるめ)			式	1				
合計								
単価							円/t	

2 次単価表

単価使用年月	2025. 12
歩掛適用年月	2025. 12
労務調整係数	1.000-00000 0.0 0

単 64号	防護柵設置工 (ガードパイプ設置工)	コンクリート建込, Gp-Cp-2B 塗装品, 20m以上100m未満, 無, 無, 無, 加算額無し	単位	m	単位数量	1	単価	
名称・規格		条件	単位	数量	単価	金額	摘要	
ガードパイプ設置工 C0建込用 Gp-Cp-2B 塗装			m	1				
諸雑費(まるめ)			式	1				
合計								
単価							円/m	

2 次単価表

単価使用年月	2025. 12
歩掛適用年月	2025. 12
労務調整係数	1. 000-00000 0. 0 0

単 65号	大型土のう工	撤去, 6mを超え20m以下, 標準(1. 0)	単位	袋	単位数量	10	単価	
名称・規格		条件	単位	数量	単価	金額	摘要	
土木一般世話役			人	0. 094				
特殊作業員			人	0. 094				
ラフテレンクレーン[油圧伸縮ジブ型] 25t吊			日	0. 094				
諸雑費(率+まるめ)			式	1				
合計								
単価							円／袋	

3 次単価表

単価使用年月	2025. 12
歩掛適用年月	2025. 12
労務調整係数	1.000-00000 0.0 0

単 66号	発動発電機運転	ディーゼルエンジン駆動 10kVA, 7日, 30L/日	単位	日	単位数量	1	単価	
名称・規格		条件	単位	数量	単価	金額	摘要	
発動発電機[ディーゼルエンジン駆動] 10kVA			日	7				
軽油			L	30				
諸雑費(まるめ)			式	1				
合計								
単価							円/日	

3 次単価表

単価使用年月	2025. 12
歩掛適用年月	2025. 12
労務調整係数	1. 000-00000 0. 0 0

単 67号	バックホウ(クロー)標準・超低騒音・クレーン 排ガス2014年山積0. 8m3吊能力2. 9t	0, 岩石工の割増対象にしない, 普通, 0時間, 交替制を適用しない, 0, しな い, しない, 0時間	単位	時間	単位数量	1	単価	
名称・規格		条件	単位	数量	単価	金額	摘要	
運転手(特殊)			人	0. 17				
軽油			L	18				
バックホウ(クロー)標準・超低騒音・クレーン付 排ガス2014年 山積0. 8m3 吊能力2. 9t			時間	1				
諸雑費(まるめ)			式	1				
合計								
単価							円/時間	

機労材集計リスト（機械）

工事名	R 7 波土 日和佐小野線 美波・恵比須浜 道路改良工事（2）					
単価コード	名 称	規 格	単位	数量	金額	摘要
L001005006	ブルドーザー〔湿地〕	7t級	日	0.234	1,733	
L001010007	バックホウ（クローラ）〔標準〕	山積0.8m3（平積0.6m3）	日	13.96	142,385	
L001010011	バックホウ（クローラ）〔後方超小旋回型〕	山積0.28m3（平積0.2m3）	日	4.377	27,223	
L001010013	バックホウ（クローラ）後方超小旋回クレーン	山積0.45m3（平積0.35m3）吊2.9t	日	0.838	6,669	
L001070002	振動ローラ（舗装用）〔ハント・カイト式〕	運転質量0.8～1.1t	日	0.085	169	
L001070011	振動ローラ（舗装用）〔搭乗・コンパインド式〕	運転質量3～4t	日	6.358	27,781	
L001071001	振動ローラ（土工用）フラット・シングル・ラム型	運転質量11～12t	日	0.11	1,292	
L001110005	発動発電機〔ディーゼルエンジン駆動〕	10kVA	日	60.199	81,871	
L001130006	ラフレーンクレーン〔油圧伸縮シブ型〕	25t吊	日	5.279	280,883	
L001180001	タンク及びランマ	質量 60～80kg	日	0.411	267	
M000101103	ブルドーザー〔普通〕	排出ガス対策型（2014年規制）15t級	供用日	12.986	337,630	
M000202053	バックホウ（クローラ型）〔標準型〕	排出ガス対策型（第3次基準値）山積0.8m3	供用日	0.246	4,749	
M000202062	バックホウ（クローラ）〔標準・クレーン機能付き〕	排ガス型（第1次）山積0.45m3 2.9t吊	供用日	0.901	9,189	
M000202090	バックホウ（クローラ型）〔標準型・超低騒音型〕	排出ガス対策型（第3次基準値）山積0.8m3	供用日	15.349	308,385	
M000202096	バックホウ（クローラ）〔後方超小旋回型〕	排ガス型（第2次）山積0.28m3	供用日	1.493	12,627	
M000202108	バックホウ（クローラ）標準・超低騒音・クレーン付	排ガス2014年 山積0.8m3 吊能力2.9t	時間	4.655	31,141	
M000202123	バックホウ（クローラ）〔後方超小旋回・超低騒音〕	排出ガス対策型（2014年規制）山積0.45m3	供用日	0.154	2,795	

機労材集計リスト（機械）

工事名	R 7 波土 日和佐小野線 美波・恵比須浜 道路改良工事（2）					
単価コード	名 称	規 格	単位	数量	金額	摘要
M000202129	バックホウ(クローラ) [後方超小旋回・超低騒音]	クレーン付2014年 山積0.5m3 吊2.9t	供用日	1.504	31,722	
M000302008	トラック[普通型]	10～11t積	供用日	10.171	159,666	
M000402012	トラッククレーン[油圧伸縮シブ型]	25t吊	日	6.669	136,734	
M000571002	グラウトポンプ [単筒複動ピストン式]	吐出量30～70L/min	日	8.599	10,835	
M000572001	グラウトミキサ[立型1槽式]	攪拌容量100L×1槽	日	8.599	3,009	
M000601011	ローリングマシン[ロータリパワーカッション式]	スキッド型 55kW級	日	59.581	2,716,939	
M000903010	コンクリートポンプ車[トラック架装・ブーム式]	圧送能力 90～110m3/h	供用日	4.563	240,875	
M001305003	工事用水中モータポンプ [普通型]	潜水ポンプ 口径φ50mm 全揚程10m	日	8.599	748	
M002065002	水槽(一般工事用)[鋼板製簡易水槽]	5m3	日	8.599	5,443	
	合計額				4,582,760	

見積単価一覧表

工事名	R 7 波土 日和佐小野線 美波・恵比須浜 道路改良工事（2）			
名称	規格	単位	単価	備考
鋼製溝蓋（ホルト固定）	T=25 1000×1000用	組	203,000	

～ 数 量 計 算 書 ～

R7波土 日和佐小野線 美波・恵比須浜 道路改良工事 (2)

[illegible][illegible]

法 面 工	数 量 総 括 表
-------	-----------

[illegible]

擁壁工 数量総括表

レベル2	レベル3	レベル4	レベル5	単位	数 量	設計数量	備 考
工 種	種 別	細 別	規 格				
擁壁工	作業土工						
	(1.0式当たり数量)	床掘	土砂	m ³	2,126.9	2,100	
			軟岩	m ³	0.0	0	
		床掘 1m以上2m未満	土砂	m ³	0.0	0	
			軟岩	m ³	0.0	0	
		埋戻	路床	m ³	38.9	40	路床盛土
			4.0m≦W1	m ³	1,878.2	1,900	
			1m≦W1<4m	m ³	0.0	0	
			W1<1m	m ³	0.0	0	
	場所打擁壁工	1号逆T型擁壁	1ブロック	m	13.0	13	
	(1.0式当たり数量)	コンクリート	$\sigma 28 \geq 24\text{N/mm}^2$	m3	239.6	240	
		型枠	鉄筋構造物	m2	296.4	300	
		鉄筋	SD345 D32	t	9.904	9.90	
		鉄筋	SD345 D19	t	3.470	3.47	
		鉄筋	SD345 D13	t	1.621	1.62	
		足場工	枠組	掛m2	324.6	320	
		均しコンクリート	$\sigma 28 \geq 18\text{N/mm}^2$	m3	3.11	3	
		均し型枠		m2	3.1	3	
		目地材	t=20mm	m2	18.4	18	
		水抜きパイプ	VP ϕ 65	m	48.9	49	
		排水マット	200×30mm	m	50.6	51	
	場所打擁壁工	4号重力式擁壁	擁壁平均高 H=6.10m	m	7.4	7.0	
	(1.0式当たり数量)	コンクリート	$\sigma 28 \geq 18\text{N/mm}^2$	m3	77.2	77	
		型枠	無筋構造物	m2	72.9	73	
		足場工	単管傾斜	m2	72.9	73	
		基面整正	土砂	m2	23.8	24	
	場所打擁壁工	6号重力式擁壁	擁壁平均高 H=2.20m	m	5.7	6.0	
	(1.0式当たり数量)	コンクリート	$\sigma 28 \geq 18\text{N/mm}^2$	m3	10.6	11	
		型枠	無筋構造物	m2	26.0	26	
		足場工	単管傾斜	m2	13.5	14	
		足場工	枠組	m2	12.5	13	
		水抜きパイプ	VP ϕ 65	m	3.5	4	

[illegible]

排水構造物工 数量総括表

レベル2	レベル3	レベル4	レベル5	単位	数 量	設計数量	備 考
工 種	種 別	細 別	規 格				
排水構造物工	作業土工						
	(1.0式 当たり数量)	床掘	土砂	m ³	31.4	30	
			軟岩	m ³	0.0	0	
		埋戻	路床	m ³	0.0	0	
			D	m ³	13.8	10	
		基面整正	土砂	m ²	15.3	15	
			軟岩	m ²	0.0	0	
	現場打水路工		600×600	m	7.7	8	
	(10.0m 当たり数量)	コンクリート	$\sigma_{ck} \geq 18\text{N/mm}^2$	m3	3.2	3	
		型枠	小型構造物	m2	39.0	39	
		基礎材	RC-40、t=150	m2	10.0	10	
		鋼製蓋	SUS304 800*1000,t=3mm	枚	10.0	10	
		アンカーボルト	M10,L=100mm	組	40.0	40	
	現場打水路工	2号U型水路	600×H	m	2.9	3	
	(10.0m 当たり数量)	コンクリート	$\sigma_{ck} \geq 18\text{N/mm}^2$	m3	7.6	8	
		型枠	小型構造物	m2	64.0	64	
		基礎材	RC-40、t=150	m2	11.0	11	
		鉄筋	SD345 D13	kg	226.9	227	
	水路工	3号U型水路	フレキャストU型水路 300×900	m	20.7	21	
	(10.0m 当たり数量)	側溝	300×900	個	5.00	5	
		インバートコンクリート	$\sigma_{ck} \geq 18\text{N/mm}^2$	m3	0.15	0.2	
		敷モルタル	1:3	m3	0.15	0.2	
		基礎材	RC-40、t=150	m2	6.0	6	
	水路工	4号U型水路		m	12.4	12	
	(10.0m 当たり数量)	コルゲートフリューム	コルゲートフリュームA型 350×350	m	10.0	10	
		基面整正		m2	3.5	4	
	水路工	U字フリューム (D-600×300)	コルゲートフリューム	m	8.0	8	
	(1.0m 当たり数量)	U字フリューム	D-600×300	基	1.0	1	
		ボルト・ナット	M10	組	6.0	6	
	かご工	ふとんかご	1200×2000×500	m	6.0	6	
	(1.0式 当たり数量)						

排水構造物工 数量総括表

レベル2	レベル3	レベル4	レベル5	単位	数 量	設計数量	備 考
工種	種 別	細 別	規 格				
	管渠工	管渠工	鉄筋コンクリート台付管	m	9.8	10	
	(10.0m当たり数量)	管渠工	φ 800	本	5.0	5	
		基礎材	RC-40、t=150	m ²	7.5	8	
		基面整正		m ²	7.5	8	
	集水樹・マンホール工	4号集水樹	現場打ち集水樹	基	1.0	1	
	(1.0基当たり数量)	コンクリート	σ 28 ≥ 18N/mm ²	m ³	2.7	3	
		型枠	一般型枠 小型	m ²	18.7	19	
		基礎材	RC-40、t=150	m ²	2.6	3	
		鋼製樹蓋	T=25、ボルト固定 1000x1000用	枚	1	1	
		トラップ	φ 19 足掛け幅400	個	4	4	
	集水樹・マンホール工	5号集水樹	現場打ち集水樹	基	1.0	1	
	(1.0基当たり数量)	コンクリート	σ 28 ≥ 18N/mm ²	m ³	0.71	0.7	
		型枠	一般型枠 小型	m ²	7.7	8	
		基礎材	RC-40、t=150	m ²	1.4	1	
	集水樹・マンホール工	6号集水樹	現場打ち集水樹	基	1.0	1	
	(1.0基当たり数量)	コンクリート	σ 28 ≥ 18N/mm ²	m ³	0.26	0.3	
		型枠	一般型枠 小型	m ²	2.7	3	
		基礎材	RC-40、t=150	m ²	0.81	0.8	
	排水工	5号小段排水溝	小段排水	m	45.4	45	
	(10.0m当たり数量)	コンクリート	σ 28 ≥ 18N/mm ² W=0.2m	m ³	0.50	0.5	L26m×0.5m=13m ²
		コンクリート	σ 28 ≥ 18N/mm ² W=0.7m	m ³	1.0	1	L=12m×1.0m=12m ²
		コンクリート	σ 28 ≥ 18N/mm ² W=1.1m	m ³	1.4	1	L=7.4m×1.4m=10.4m ²
	地下排水工	1号管渠工		m	18.7	19	
	(10.0m当たり数量)	管渠工	高密度ポリエチレン管 無孔管シングル φ 300	本	5.0	5	
	地下排水工	2号水平排水層	水平排水層	m	45.4	45	
	(10.0m当たり数量)	フィルター材	単粒度砕石4号 S-30	m ³	6.2	6	
		吸出し防止材	不織布 t=10	m ³	21	20	
		ジオテキスタイル	繊維系 強度15～30kN/m未満	m ³	16	20	

防 護 柵 工 数 量 総 括 表

[illegible]

仮設工 数量総括表

[illegible]

土工集計表	
-------	--

[illegible]

土 工 計 算 書

[illegible]

土 工 計 算 書

[illegible]

土 工 計 算 書

[illegible]

土 工 計 算 書

[illegible]

土 工 計 算 書

[illegible]

土工計算書

[illegible]

土 工 計 算 書

[illegible]

土 工 計 算 書

[illegible]

土 工 計 算 書

[illegible]

作 業 土 工 計 算 書

[illegible]

作業土工計算書

[illegible]

作業土工計算書

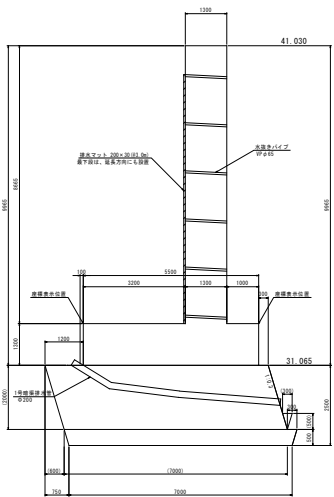
[illegible]

1号逆T型擁壁(1ブロック) 数量計算書

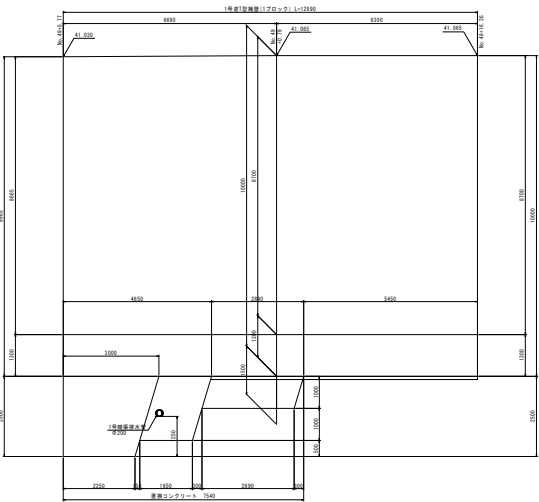
No. 48+16.36~No. 49+5.77 L=12.99m

形状寸法

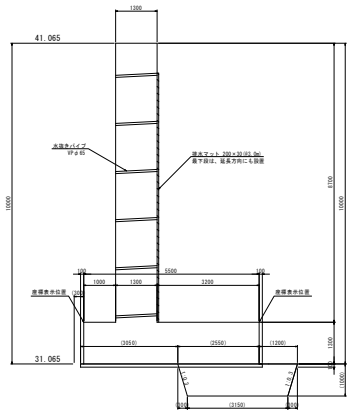
左側側面図



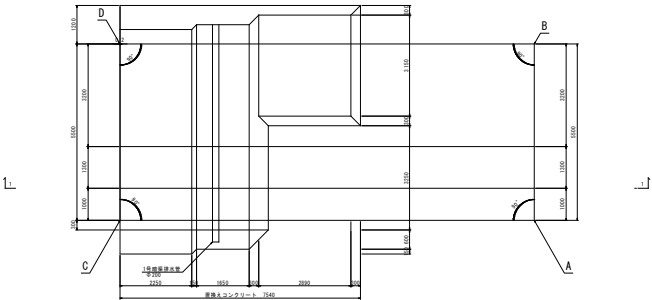
1-1 断面



右側側面図



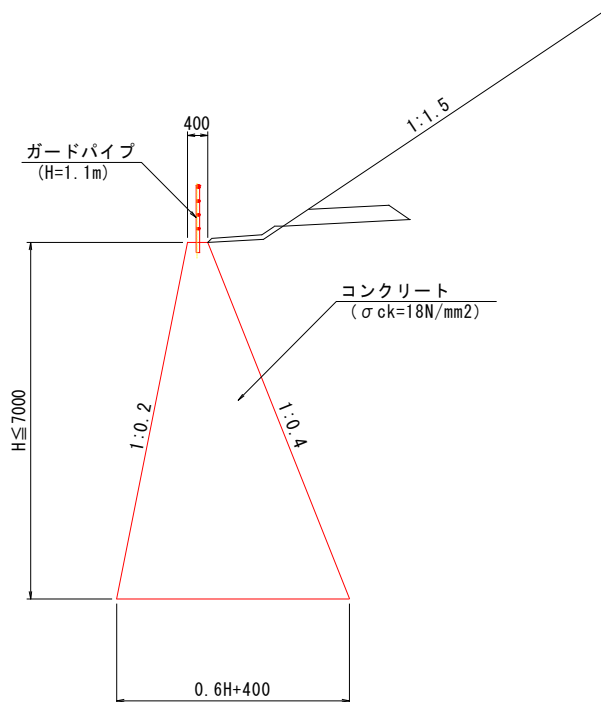
平面図



1号逆T型擁壁(1ブロック)						
名 称	規 格	記号	計 算 式	単位	小 計	合 計
コンクリート	$\sigma_{ck}=24\text{N/mm}^2$					
	底版		$5.500 \times 1.300 \times 12.99$	m^3	92.879	
	たて壁		$(1/2 \times (8.665 + 8.700) \times 6.690 + 8.700 \times 6.300) \times 1.300$	m^3	146.765	
	合 計			m^3		239.643
型 枠	鉄筋構造物					
	底版		$(2 \times 5.500 + 2 \times 12.990) \times 1.300$	m^2	48.074	
	たて壁		$2 \times (1/2 \times (8.665 + 8.700) \times 6.690 + 8.700 \times 6.300) + (8.665 + 8.700) \times 1.300$	m^2	248.366	
	合 計			m^2		296.440
鉄 筋	SD345					
	D32		配筋図より 9903.8kg/1000	t		9.904
	D19		配筋図より 3470.3kg/1000	t		3.470
	D13		配筋図より 1620.7kg/1000	t		1.621
足場工	枠組		$2 \times 1/2 \times (8.665 + 8.700) \times (12.990 + 2.200) + (8.665 + 8.700) \times (1.300 + 2.200)$	掛 m^2		324.55
均しコンクリート	$\sigma_{ck}=18\text{N/mm}^2$		$0.100 \times 5.700 \times 5.450$	m^3		3.11
均し型枠			$0.100 \times (5.700 + 2 \times 5.450)$	m^2		1.66
目地材	t=20mm		$1.300 \times (8.665 + 5.500)$	m^2		18.41
水抜きパイプ	VP ϕ 65		$(1/2 \times (8.665 + 8.700) \times 6.690 + 8.700 \times 6.300) \times 1/3 \times 1.300$	m		48.9
排水マット	200 \times 30mm		$(1/2 \times (8.665 + 8.700) \times 6.690 + 8.700 \times 6.300) \times 1/3 + 12.990$	m		50.6

擁 壁 工 計 算 書

名 称	位 置	延 長	摘 要
4号重力式擁壁	No.48 + 11.490 付近 ～ No. 48 + 16.360	7.44	
	合計	7.44	

[illegible]

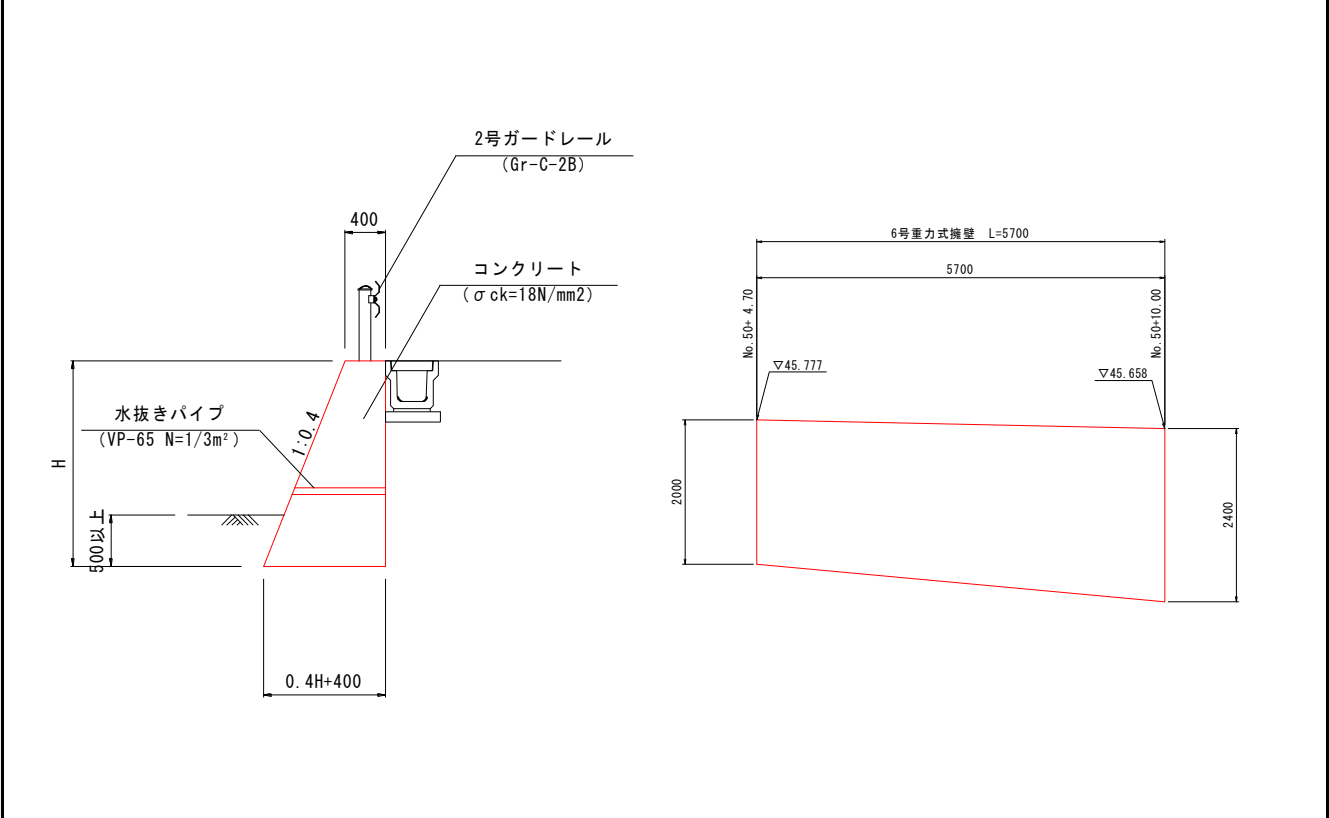
4 号 擁 壁 数 量 計 算 書

[illegible]

4 号 擁 壁 数 量 計 算 書

[illegible]

擁 壁 工 計 算 書			
名 称	位 置	延長	摘要
6号重力式擁壁	No.50 + 4.700 付近 ~ No. 50 + 10.000	5.70	
	合計	5.70	

[illegible]

6 号 擁 壁 数 量 計 算 書

[illegible]

6 号 擁 壁 数 量 計 算 書

[illegible]

切土法面

吹付法桙工 数量集計表(1/2)

[illegible]

吹付法枠工 数量集計表(2/2)

[illegible]

切土法面
30cm角 -1500×1500

1号吹付法枠工

数 量 計 算 書

種 別	規 格	算 式	単位		数 量	備 考
設置面積		求積図より 458.1	m2		458.1	
枠 材	30cm角	縦 1.5 + 横 1.5 - 交点 0.3 ※枠材長は吹付法枠長計算書参照	m		633.6	
吹付モルタル	σ ck=18N/mm2	法枠長 × 枠高 × 枠幅 633.6 × 0.30 × 0.30	m3		57.02	
鉄筋 主筋	SD345 D13	鉄筋長= 716.4m 法枠工構造図より 断面当り鉄筋本数= 4本 716.4 × 4 × 0.995kg/m / 1,000	t		2.851	
主アンカー	D19 L=800	交点数を計上	本		276	
		276 × 0.80 × 2.25kg/m / 1,000	t		0.497	
補助アンカー	D13 L=500	横枠長 × スパンス長 法枠工構造図より1スパンス当り 2本 355.1m / 1.5 × 2	本		473	
		473 × 0.50 × 0.995kg/m / 1,000	t		0.235	
箱抜き管	VU φ125 L=300	ボルト数 × 枠高 ※ボルト数は鉄筋挿入工内訳表参照 221 × 0.30	m		66.3	
水抜きパイプ	VP φ50 L=300	パイプ本数 × 0.30 ※パイプ本数は展開図参照 248本 × 0.30	m		74.4	

切土法面
30cm角 -1500×1500

4段目法面

2号吹付法枠工

数 量 計 算 書

種 別	規 格	算 式	単位		数 量	備 考
設置面積		求積図より 78.1	m2		78.1	
枠 材	30cm角	縦 1.5 + 横 1.5 - 交点 0.3 ※枠材長は吹付法枠長計算書参照	m		130.3	
吹付モルタル	σ ck=18N/mm2	法枠長 × 枠高 × 枠幅 130.3 × 0.30 × 0.30	m3		11.73	
鉄筋 主筋	SD345 D13	鉄筋長= 151.0m 法枠工構造図より 断面当り鉄筋本数= 4本 151.0 × 4 × 0.995kg/m / 1,000	t		0.601	
主アンカー	D19 L=800	交点数を計上	本		69	
		69 × 0.80 × 2.25kg/m / 1,000	t		0.124	
補助アンカー	D13 L=500	横枠長 81.9m スパツ長 1.5 × 2 法枠工構造図より1スパツ当り 2本	本		109	
		109 × 0.50 × 0.995kg/m / 1,000	t		0.054	
箱抜き管	VU φ125 L=300	ボルト数 41 枠高 0.30 ※ボルト数は鉄筋挿入工内訳表参照	m		12.3	
水抜きパイプ	VP φ50 L=300	パイプ本数 57本 × 0.30 ※パイプ本数は展開図参照	m		17.1	

切土法面
30cm角 -1500×1500

3段目法面

2号吹付法枠工

数 量 計 算 書

種 別	規 格	算 式	単位		数 量	備 考
設置面積		求積図より 100.8	m2		100.8	
枠 材	30cm角	縦 1.5 + 横 1.5 - 交点 0.3 ※枠材長は吹付法枠長計算書参照	m		164.5	
吹付モルタル	σ ck=18N/mm2	法枠長 × 枠高 × 枠幅 164.5 × 0.30 × 0.30	m3		14.81	
鉄筋 主筋	SD345 D13	鉄筋長= 190.0m 法枠工構造図より 断面当り鉄筋本数= 4本 190.0 × 4 × 0.995kg/m / 1,000	t		0.756	
主アンカー	D19 L=800	交点数を計上	本		85	
		85 × 0.80 × 2.25kg/m / 1,000	t		0.153	
補助アンカー	D13 L=500	横枠長 × スパンス長 法枠工構造図より1スパンス当り 2本 103.7m / 1.5 × 2	本		138	
		138 × 0.50 × 0.995kg/m / 1,000	t		0.069	
箱抜き管	VU φ125 L=300	ボルト数 × 枠高 ※ボルト数は鉄筋挿入工内訳表参照 50 × 0.30	m		15.0	
水抜きパイプ	VP φ50 L=300	パイプ本数 × 0.30 ※パイプ本数は展開図参照 73本 × 0.30	m		21.9	

切土法面
30cm角 -1500×1500

2-2段目法面

2号吹付法枠工

数 量 計 算 書

種 別	規 格	算 式	単位		数 量	備 考
設置面積		求積図より 97.4	m2		97.4	
枠 材	30cm角	縦 1.5 + 横 1.5 - 交点 0.3 ※枠材長は吹付法枠長計算書参照	m		163.3	
吹付モルタル	σ ck=18N/mm2	法枠長 × 枠高 × 枠幅 163.3 × 0.30 × 0.30	m3		14.70	
鉄筋 主筋	SD345 D13	鉄筋長= 190.0m 法枠工構造図より 断面当り鉄筋本数= 4本 190.0 × 4 × 0.995kg/m / 1,000	t		0.756	
主アンカー	D19 L=800	交点数を計上	本		89	
		89 × 0.80 × 2.25kg/m / 1,000	t		0.160	
補助アンカー	D13 L=500	横枠長 115.8m スパツ長 1.5 × 2 法枠工構造図より1スパツ当り 2本	本		154	
		154 × 0.50 × 0.995kg/m / 1,000	t		0.077	
箱抜き管	VU φ125 L=300	ボルト数 69 枠高 0.30 ※ボルト数は鉄筋挿入工内訳表参照	m		20.7	
水抜きパイプ	VP φ50 L=300	パイプ本数 77本 × 0.30 ※パイプ本数は展開図参照	m		23.1	

切土法面
30cm角 -1500×1500

2-1段目法面

2号吹付法枠工

数 量 計 算 書

種 別	規 格	算 式	単位		数 量	備 考
設置面積		求積図より 52.1	m2		52.1	
枠 材	30cm角	縦 1.5 + 横 1.5 - 交点 0.3 ※枠材長は吹付法枠長計算書参照	m		93.1	
吹付モルタル	σ ck=18N/mm2	法枠長 × 枠高 × 枠幅 93.1 × 0.30 × 0.30	m3		8.38	
鉄筋 主筋	SD345 D13	鉄筋長= 109.3m 法枠工構造図より 断面当り鉄筋本数= 4本 109.3 × 4 × 0.995kg/m / 1,000	t		0.435	
主アンカー	D19 L=800	交点数を計上	本		54	
		54 × 0.80 × 2.25kg/m / 1,000	t		0.097	
補助アンカー	D13 L=500	横枠長 × スパンス長 法枠工構造図より1スパンス当り 2本 66.3m / 1.5 × 2	本		88	
		88 × 0.50 × 0.995kg/m / 1,000	t		0.044	
箱抜き管	VU φ125 L=300	ボルト数 × 枠高 0 × 0.30 ※ボルト数は鉄筋挿入工内訳表参照 なお、本数は2-2段目で総数を計上	m		0.0	
水抜きパイプ	VP φ50 L=300	パイプ本数 × 0.30 40本 × 0.30 ※パイプ本数は展開図参照	m		12.0	

切土法面
30cm角 -1500×1500

1段目法面

2号吹付法枠工

数 量 計 算 書

種 別	規 格	算 式	単位		数 量	備 考
設置面積		求積図より 85.9	m ²		85.9	
枠 材	30cm角	縦 1.5 + 横 1.5 - 交点 0.3 ※枠材長は吹付法枠長計算書参照	m		141.3	
吹付モルタル	σ ck=18N/mm ²	法枠長 × 枠高 × 枠幅 141.3 × 0.30 × 0.30	m ³		12.72	
鉄筋 主筋	SD345 D13	鉄筋長= 163.5m 法枠工構造図より 断面当り鉄筋本数= 4本 163.5 × 4 × 0.995kg/m / 1,000	t		0.651	
主アンカー	D19 L=800	交点数を計上	本		74	
		74 × 0.80 × 2.25kg/m / 1,000	t		0.133	
補助アンカー	D13 L=500	横枠長 88.4m スパコン長 1.5 × 2 法枠工構造図より1スパコン当り 2本	本		118	
		118 × 0.50 × 0.995kg/m / 1,000	t		0.059	
箱抜き管	VUφ125 L=300	ボルト数 24 × 枠高 0.30 ※ボルト数は鉄筋挿入工内訳表参照	m		7.2	
水抜きパイプ	VPφ50 L=300	パイプ本数 66本 × 0.30 ※パイプ本数は展開図参照	m		19.8	
目地材	エラスト t=10	水切り部含める (1/2 × 0.00 × 0.00 + 0.30 × 0.30) × 12 法枠工展開図より 箇所数= 12 = 1.1	m ²		1.1	

吹付法枠長計算書

切土法面

1号吹付法枠

30cm角

1500×1500

縦列	縦 枠	横段	横 枠	交 点	交点控除後	法枠長	鉄筋長	水切長
1号吹付法枠工					実横枠長			
1	17.45	1	31.46	22	24.86	天端		31.5
2	5.55	2	6.15	6	4.35			4.4
3	14.44	3	17.37	13	13.47			13.5
4	17.21	4	30.63	22	24.03			24.0
5	17.21	5	30.15	22	23.55			23.6
6	17.42	6	29.68	23	22.78			22.8
7	12.51	7	29.21	23	22.31			22.3
8	15.46	8	28.74	23	21.84			21.8
9	17.17	9	28.26	23	21.36			21.4
10	17.13	10	27.80	22	21.20			21.2
11	17.09	11	19.86	15	15.36			15.4
12	17.26	12	19.47	16	14.67			14.7
13	17.45	13	19.07	16	14.27			14.3
14	17.63	14	18.68	15	14.18			14.2
15	17.82	15	18.52	15	14.02	下端		14.0
16	18.01							
17	18.72							
18	11.80							
19	11.84							
20	12.05							
21	12.26							
22	12.47							
23	12.68							
24	12.72							
小計	361.35		355.05	276	272.25	633.6 ※1)	716.4 ※2)	278.9 ※3)

横枠本数 15本

縦枠本数

24本

天端と下端を除く横枠長 = 305.07m

下端延長 = 18.5 m

- ※
- 1) 法枠長 = Σ (縦枠長 + 横枠長) - 枠高 × 交点数
- 2) 鉄筋長 = Σ (縦枠長 + 横枠長)
- 3) 水切長 = Σ (横枠長) - 枠幅 × 交点数 ・天端は、交点控除なし

※ 展開図を参照のこと。

吹付法枠長計算書

切土法面

2号吹付法枠(4段目法面)

30cm角

1500×1500

縦列	縦 枠	横段	横 枠	交 点	交点控除後	法枠長	鉄筋長	水切長
2号吹付法枠工					実横枠長			
1	4.97	1	11.76	10	8.76	天端		11.8
2	5.08	2	10.09	9	7.39			7.4
3	5.25	3	13.42	12	9.82			9.8
4	5.43	4	14.60	12	11.00			11.0
5	5.61	5	15.79	13	11.89			11.9
6	5.78	6	16.20	13	12.30	下端		12.3
7	5.84							
8	5.83							
9	5.83							
10	5.83							
11	3.89							
12	2.22							
13	7.54							
小計	69.10		81.86	69	61.16	130.3 ※1)	151.0 ※2)	64.2 ※3)

横枠本数 6本

縦枠本数

13本

天端と下端を除く横枠長 = 53.90m

下端延長 = 16.2 m

- ※
- 1) 法枠長 = Σ (縦枠長+横枠長) - 枠高×交点数
- 2) 鉄筋長 = Σ (縦枠長+横枠長)
- 3) 水切長 = Σ (横枠長) - 枠幅×交点数 ・天端は、交点控除なし

※ 展開図を参照のこと。

吹付法枠長計算書

切土法面

2号吹付法枠(3段目法面)

30cm角

1500×1500

縦列	縦 枠	横段	横 枠	交 点	交点控除後	法枠長	鉄筋長	水切長
2号吹付法枠工					実横枠長			
1	5.83	1	14.83	13	10.93	天端		14.8
2	5.86	2	15.29	13	11.39			11.4
3	5.83	3	16.62	14	12.42			12.4
4	5.83	4	17.96	15	13.46			13.5
5	5.83	5	19.29	15	14.79			14.8
6	5.83	6	19.75	15	15.25	下端		15.3
7	5.85							
8	5.83							
9	5.83							
10	5.83							
11	5.83							
12	5.83							
13	4.44							
14	2.78							
15	1.13							
16	7.87							
小計	86.23		103.74	85	78.24	164.5 ※1)	190.0 ※2)	82.1 ※3)

横枠本数 6本

縦枠本数

16本

天端と下端を除く横枠長 = 69.16m

下端延長 = 19.8 m

- ※
- 1) 法枠長 = Σ (縦枠長+横枠長) - 枠高×交点数
- 2) 鉄筋長 = Σ (縦枠長+横枠長)
- 3) 水切長 = Σ (横枠長) - 枠幅×交点数 ・天端は、交点控除なし

※ 展開図を参照のこと。

吹付法枠長計算書

切土法面

2号吹付法枠(2-2段目法面)

30cm角

1500×1500

縦列	縦 枠	横段	横 枠	交 点	交点控除後	法枠長	鉄筋長	水切長
2号吹付法枠工					実横枠長			
1	5.85	1	26.16	20	20.16	天端		26.2
2	5.83	2	26.66	20	20.66			20.7
3	5.83	3	15.16	12	11.56			11.6
4	5.83	4	11.53	9	8.83			8.8
5	5.83	5	7.90	7	5.80			5.8
6	5.51	6	28.38	21	22.08	下端		22.1
7	4.86							
8	4.22							
9	3.58							
10	2.93							
11	2.29							
12	2.20							
13	2.12							
14	2.12							
15	2.12							
16	2.12							
17	2.12							
18	2.12							
19	2.12							
20	1.61							
21	2.98							
小計	74.19		115.79	89	89.09	163.3 ※1)	190.0 ※2)	95.1 ※3)

横枠本数 6本

縦枠本数

21本

天端と下端を除く横枠長＝ 61.25m

下端延長＝ 28.4 m

- ※
- 1) 法枠長 ＝ Σ (縦枠長＋横枠長)－枠高×交点数
- 2) 鉄筋長 ＝ Σ (縦枠長＋横枠長)
- 3) 水切長 ＝ Σ (横枠長)－枠幅×交点数 ・天端は、交点控除なし

※ 展開図を参照のこと。

吹付法枠長計算書

切土法面

2号吹付法枠(2-1段目法面)

30cm角

1500×1500

縦列	縦 枠	横段	横 枠	交 点	交点控除後	法枠長	鉄筋長	水切長
2号吹付法枠工					実横枠長			
1	0.92	1	16.25	12	12.65	天端		16.3
2	1.70	2	13.11	12	9.51			9.5
3	2.48	3	17.68	15	13.18			13.2
4	3.26	4	19.25	15	14.75	下端		14.8
5	3.65							
6	3.71							
7	3.71							
8	3.71							
9	3.71							
10	3.71							
11	3.71							
12	2.42							
13	0.97							
14	5.34							
小計	43.00		66.29	54	50.09	93.1 ※1)	109.3 ※2)	53.7 ※3)

横枠本数 4本

縦枠本数

14本

天端と下端を除く横枠長 = 30.79m

下端延長 = 19.3 m

- ※
- 1) 法枠長 = Σ (縦枠長+横枠長) - 枠高×交点数
- 2) 鉄筋長 = Σ (縦枠長+横枠長)
- 3) 水切長 = Σ (横枠長) - 枠幅×交点数 ・天端は、交点控除なし

※ 展開図を参照のこと。

吹付法枠長計算書

切土法面

2号吹付法枠(1段目法面)

30cm角

1500×1500

縦列	縦 枠	横段	横 枠	交 点	交点控除後	法枠長	鉄筋長	水切長
2号吹付法枠工					実横枠長			
1	1.31	1	18.99	15	14.49	天端		19.0
2	4.10	2	18.19	15	13.69			13.7
3	6.62	3	15.88	13	11.98			12.0
4	5.83	4	13.57	12	9.97			10.0
5	5.83	5	11.26	10	8.26			8.3
6	5.83	6	10.47	9	7.77	下端		7.8
7	5.85							
8	5.83							
9	5.83							
10	5.83							
11	8.63							
12	5.47							
13	4.09							
14	2.72							
15	1.34							
小計	75.11		88.36	74	66.16	141.3 ※1)	163.5 ※2)	70.7 ※3)

横枠本数 6本

縦枠本数

15本

天端と下端を除く横枠長 = 58.90m

下端延長 = 10.5 m

- ※
- 1) 法枠長 = Σ (縦枠長+横枠長) - 枠高×交点数
- 2) 鉄筋長 = Σ (縦枠長+横枠長)
- 3) 水切長 = Σ (横枠長) - 枠幅×交点数 ・天端は、交点控除なし

※ 展開図を参照のこと。

水抜きパイプ本数計算書

1号吹付法枠

範囲1 (本)	範囲2 (本)	範囲3 (本)	
2	9	9	
8	13	9	
13	13	9	
13	13	10	
13	13	10	
8	13	7	
	13		
	14		
	14		
	14		
	8		
計	57	137	54
			総計 248 本

2号吹付法枠(4段目法面)

範囲1 (本)	範囲2 (本)	
5	6	
5	6	
5	6	
5	4	
6	3	
4	2	
計	30	27
		総計 57 本

2号吹付法枠(3段目法面)

範囲1 (本)	範囲2 (本)	
2	6	
6	6	
6	6	
6	6	
6	6	
6	5	
	3	
	2	
	1	
計	32	41
		総計 73 本

2号吹付法枠(2-2段目法面)

範囲1 (本)	範囲2 (本)	
6	3	
6	3	
6	3	
6	3	
6	3	
5	3	
5	3	
4	3	
4	1	
4		
計	52	25
		総計 77 本

2号吹付法枠(2-1段目法面)

範囲1 (本)	範囲2 (本)	
1	4	
2	4	
2	4	
3	4	
3	4	
	4	
	3	
	2	
計	11	29
		総計 40 本

2号吹付法枠(1段目法面)

範囲1 (本)	範囲2 (本)	
4	6	
6	6	
6	6	
6	6	
6	5	
	4	
	3	
	2	
計	28	38
		総計 66 本

鉄筋挿入工(本設) 数量集計表

切土法面

[illegible]

切土法面

鉄筋挿入工

数 量 計 算 書

種 別	規 格	算 式	単位	単位当り 数量	数 量	備 考
鉄筋挿入工(総数)	D19	内訳表より	本		405	
〃 (内訳)	D19*2000	内訳表より	本		73	
〃 (内訳)	D19*2500	内訳表より	本		71	
〃 (内訳)	D19*3000	内訳表より	本		147	
〃 (内訳)	D19*3500	内訳表より	本		114	
削孔(礫質土)	2重管式 φ90	内訳表より	m		596.7	
削孔(軟岩)	2重管式 φ90	内訳表より	m		364.3	
補強材材料 異形棒鋼	SD345 D19	亜鉛めっき 構造図参照 HDZ55 (RB延長) 内訳表より	m		1,163.5	
		(RB延長) 内訳表より 2.25kg/m * 1,163.50	kg		2,618	
角座金	SS400 150*150*9	亜鉛めっき 構造図参照 HDZ55	枚	1本当り 1	405	
頭部部品 球面ナット	D19用	亜鉛めっき 構造図参照 HDZ35	個	1本当り 1	405	
ワッシャー	D19用	亜鉛めっき 構造図参照 HDZ35	個	1本当り 1	405	
キャップ	D19用	構造図参照 アルミ 防錆油入り	個	1本当り 1	405	
シース	D19用	構造図参照	個	1本当り 1	405	
スペーサー		構造図参照	個	1本当り 2	810	
注入グラウト	σck=24N/mm2	(削孔長総計) 内訳表より $\pi / 4 * 0.090 * 0.090 * 961.00$	m3		6.114	
足場工	w=3.5m 単管足場	1号吹付法枠 1062.0 + 2号吹付法枠 1528.3	空m3		2590.3	
削孔機械の 上下移動		1号吹付法枠 11 + 2号吹付法枠 12	回		23	

鉄筋挿入工
数量計算(内訳)

RB本数

(1/1)

	(本数	集計)	
ロックボルトD19	L=2.0m	=	73 本
	L=2.5m	=	71 本
	L=3.0m	=	147 本
	L=3.5m	=	114 本
計			405 本

鉄筋挿入工
数量計算(内訳)

RB本数

(1/1)

		(RB本数 内訳)								
箇所	段数	本数			延長(m)／本数				延長(m)	
		(内訳)	(総数)		2.0	2.5	3.0	3.5		
1号吹付法 枠工	1-1	A	14	221	14					
	1-1	B	14			14				
	1-1	C	14			14				
	1-1	D	13				13			
	1-1	E	14					14		
	1-1	F	16					16		
	1-1	G	16					16		
	1-1	H	16					16		
	1-1	I	16					16		
	1-1	J	15				15			
	1-1	K	15				15			
	1-1	L	15				15			
		小計	178							
	2-2	E	5					5		
	2-2	F	5					5		
	2-2	G	5					5		
	2-2	H	5					5		
	2-2	I	5					5		
	2-2	J	5				5			
	2-2	K	5				5			
	2-2	L	5				5			
	2-2	M	3				3			
		小計	43							
2号吹付法 枠工	1段目	A	11	24	11					
		B	13		13					
	2段目	C	18	69	18					
		D	17		17					
		E	16			16				
		F	18				18			
	3段目	G	14	50		14				
		H	13			13				
		I	12				12			
		J	11					11		
	4段目	K	11	41			11			
		L	11				11			
		M	10				10			
		N	9				9			
		小計	184							
合計(本数)			405	405	73	71	147	114		
合計(延長)					146.00	177.50	441.00	399.00	1163.50	

削孔長 集計

箇所	削孔長 (m)			(参考) ロックボルト長 (m)
	礫質土	軟岩	総計	
1号吹付法枠工 1-1	353. 27	102. 73	456. 00	545. 00
1号吹付法枠工 2-2	77. 18	42. 82	120. 00	141. 50
2号吹付法枠工	166. 26	218. 74	385. 00	477. 00
合計	596. 71	364. 29	961. 00	1163. 50

鉄筋挿入工
数量計算(内訳)

削孔
(1号吹付法砕工 1-1 (1/3))

(2/8)

(削孔長 内訳)

段数	番号	ロックボルト延長 (m)	①余長 (m)	②法砕厚 (m)	③吹付コンクリート厚 (m)	削孔長 (m)			ロックボルト長 ①+②+③+⑥ (m)
						④礫質土	⑤軟岩	⑥総計 (④+⑤)	
A	1	2.00	0.10	0.30	0.10	1.50	0.00	1.50	2.00
	2	2.00	0.10	0.30	0.10	1.50	0.00	1.50	2.00
	3	2.00	0.10	0.30	0.10	1.50	0.00	1.50	2.00
	4	2.00	0.10	0.30	0.10	1.50	0.00	1.50	2.00
	5	2.00	0.10	0.30	0.10	1.50	0.00	1.50	2.00
	6	2.00	0.10	0.30	0.10	1.50	0.00	1.50	2.00
	7	2.00	0.10	0.30	0.10	1.50	0.00	1.50	2.00
	8	2.00	0.10	0.30	0.10	1.50	0.00	1.50	2.00
	9	2.00	0.10	0.30	0.10	1.50	0.00	1.50	2.00
	10	2.00	0.10	0.30	0.10	1.50	0.00	1.50	2.00
	11	2.00	0.10	0.30	0.10	1.50	0.00	1.50	2.00
	12	2.00	0.10	0.30	0.10	1.50	0.00	1.50	2.00
	13	2.00	0.10	0.30	0.10	1.48	0.02	1.50	2.00
	14	2.00	0.10	0.30	0.10	1.43	0.07	1.50	2.00
B	1	2.50	0.10	0.30	0.10	2.00	0.00	2.00	2.50
	2	2.50	0.10	0.30	0.10	2.00	0.00	2.00	2.50
	3	2.50	0.10	0.30	0.10	2.00	0.00	2.00	2.50
	4	2.50	0.10	0.30	0.10	2.00	0.00	2.00	2.50
	5	2.50	0.10	0.30	0.10	2.00	0.00	2.00	2.50
	6	2.50	0.10	0.30	0.10	2.00	0.00	2.00	2.50
	7	2.50	0.10	0.30	0.10	2.00	0.00	2.00	2.50
	8	2.50	0.10	0.30	0.10	2.00	0.00	2.00	2.50
	9	2.50	0.10	0.30	0.10	2.00	0.00	2.00	2.50
	10	2.50	0.10	0.30	0.10	2.00	0.00	2.00	2.50
	11	2.50	0.10	0.30	0.10	1.93	0.07	2.00	2.50
	12	2.50	0.10	0.30	0.10	1.85	0.15	2.00	2.50
	13	2.50	0.10	0.30	0.10	1.77	0.23	2.00	2.50
	14	2.50	0.10	0.30	0.10	1.72	0.28	2.00	2.50
C	1	2.50	0.10	0.30	0.10	2.00	0.00	2.00	2.50
	2	2.50	0.10	0.30	0.10	2.00	0.00	2.00	2.50
	3	2.50	0.10	0.30	0.10	2.00	0.00	2.00	2.50
	4	2.50	0.10	0.30	0.10	2.00	0.00	2.00	2.50
	5	2.50	0.10	0.30	0.10	2.00	0.00	2.00	2.50
	6	2.50	0.10	0.30	0.10	2.00	0.00	2.00	2.50
	7	2.50	0.10	0.30	0.10	2.00	0.00	2.00	2.50
	8	2.50	0.10	0.30	0.10	2.00	0.00	2.00	2.50
	9	2.50	0.10	0.30	0.10	2.00	0.00	2.00	2.50
	10	2.50	0.10	0.30	0.10	2.00	0.00	2.00	2.50
	11	2.50	0.10	0.30	0.10	2.00	0.00	2.00	2.50
	12	2.50	0.10	0.30	0.10	2.00	0.00	2.00	2.50
	13	2.50	0.10	0.30	0.10	2.00	0.00	2.00	2.50
	14	2.50	0.10	0.30	0.10	2.00	0.00	2.00	2.50
D	1	3.00	0.10	0.30	0.10	2.44	0.06	2.50	3.00
	2	3.00	0.10	0.30	0.10	2.44	0.06	2.50	3.00
	3	3.00	0.10	0.30	0.10	2.44	0.06	2.50	3.00
	4	3.00	0.10	0.30	0.10	2.44	0.06	2.50	3.00
	5	3.00	0.10	0.30	0.10	2.44	0.06	2.50	3.00
	6	3.00	0.10	0.30	0.10	2.44	0.06	2.50	3.00
	7	3.00	0.10	0.30	0.10	2.37	0.13	2.50	3.00
	8	3.00	0.10	0.30	0.10	2.30	0.20	2.50	3.00
	9	3.00	0.10	0.30	0.10	2.22	0.28	2.50	3.00
	10	3.00	0.10	0.30	0.10	2.15	0.35	2.50	3.00
	11	3.00	0.10	0.30	0.10	2.08	0.42	2.50	3.00
	12	3.00	0.10	0.30	0.10	2.00	0.50	2.50	3.00
	13	3.00	0.10	0.30	0.10	1.93	0.57	2.50	3.00
小計	55	137.00				105.87	3.63	109.50	137.00

鉄筋挿入工
数量計算(内訳)

削孔
(1号吹付法砕工 1-1 (2/3))

(3/8)

(削孔長 内訳)

段数	番号	ロックボルト延長 (m)	①余長 (m)	②法砕厚 (m)	③吹付コンクリート厚 (m)	削孔長 (m)			ロックボルト長 ①+②+③+⑥ (m)
						④礫質土	⑤軟岩	⑥総計 (④+⑤)	
E	1	3.50	0.10	0.30	0.10	2.37	0.63	3.00	3.50
	2	3.50	0.10	0.30	0.10	2.37	0.63	3.00	3.50
	3	3.50	0.10	0.30	0.10	2.37	0.63	3.00	3.50
	4	3.50	0.10	0.30	0.10	2.37	0.63	3.00	3.50
	5	3.50	0.10	0.30	0.10	2.37	0.63	3.00	3.50
	6	3.50	0.10	0.30	0.10	2.37	0.63	3.00	3.50
	7	3.50	0.10	0.30	0.10	2.37	0.63	3.00	3.50
	8	3.50	0.10	0.30	0.10	2.30	0.70	3.00	3.50
	9	3.50	0.10	0.30	0.10	2.21	0.79	3.00	3.50
	10	3.50	0.10	0.30	0.10	2.11	0.89	3.00	3.50
	11	3.50	0.10	0.30	0.10	2.02	0.98	3.00	3.50
	12	3.50	0.10	0.30	0.10	1.93	1.07	3.00	3.50
	13	3.50	0.10	0.30	0.10	1.83	1.17	3.00	3.50
	14	3.50	0.10	0.30	0.10	1.73	1.27	3.00	3.50
F	1	3.50	0.10	0.30	0.10	2.30	0.70	3.00	3.50
	2	3.50	0.10	0.30	0.10	2.30	0.70	3.00	3.50
	3	3.50	0.10	0.30	0.10	2.30	0.70	3.00	3.50
	4	3.50	0.10	0.30	0.10	2.30	0.70	3.00	3.50
	5	3.50	0.10	0.30	0.10	2.36	0.64	3.00	3.50
	6	3.50	0.10	0.30	0.10	2.30	0.70	3.00	3.50
	7	3.50	0.10	0.30	0.10	2.30	0.70	3.00	3.50
	8	3.50	0.10	0.30	0.10	2.30	0.70	3.00	3.50
	9	3.50	0.10	0.30	0.10	2.26	0.74	3.00	3.50
	10	3.50	0.10	0.30	0.10	2.18	0.82	3.00	3.50
	11	3.50	0.10	0.30	0.10	2.09	0.91	3.00	3.50
	12	3.50	0.10	0.30	0.10	2.01	0.99	3.00	3.50
	13	3.50	0.10	0.30	0.10	1.93	1.07	3.00	3.50
	14	3.50	0.10	0.30	0.10	1.84	1.16	3.00	3.50
	15	3.50	0.10	0.30	0.10	1.76	1.24	3.00	3.50
	16	3.50	0.10	0.30	0.10	1.73	1.27	3.00	3.50
G	1	3.50	0.10	0.30	0.10	2.24	0.76	3.00	3.50
	2	3.50	0.10	0.30	0.10	2.24	0.76	3.00	3.50
	3	3.50	0.10	0.30	0.10	2.24	0.76	3.00	3.50
	4	3.50	0.10	0.30	0.10	2.24	0.76	3.00	3.50
	5	3.50	0.10	0.30	0.10	2.29	0.71	3.00	3.50
	6	3.50	0.10	0.30	0.10	2.24	0.76	3.00	3.50
	7	3.50	0.10	0.30	0.10	2.24	0.76	3.00	3.50
	8	3.50	0.10	0.30	0.10	2.24	0.76	3.00	3.50
	9	3.50	0.10	0.30	0.10	2.21	0.79	3.00	3.50
	10	3.50	0.10	0.30	0.10	2.14	0.86	3.00	3.50
	11	3.50	0.10	0.30	0.10	2.07	0.93	3.00	3.50
	12	3.50	0.10	0.30	0.10	2.00	1.00	3.00	3.50
	13	3.50	0.10	0.30	0.10	1.93	1.07	3.00	3.50
	14	3.50	0.10	0.30	0.10	1.86	1.14	3.00	3.50
	15	3.50	0.10	0.30	0.10	1.79	1.21	3.00	3.50
	16	3.50	0.10	0.30	0.10	1.76	1.24	3.00	3.50
H	1	3.50	0.10	0.30	0.10	2.15	0.85	3.00	3.50
	2	3.50	0.10	0.30	0.10	2.15	0.85	3.00	3.50
	3	3.50	0.10	0.30	0.10	2.15	0.85	3.00	3.50
	4	3.50	0.10	0.30	0.10	2.15	0.85	3.00	3.50
	5	3.50	0.10	0.30	0.10	2.15	0.85	3.00	3.50
	6	3.50	0.10	0.30	0.10	2.15	0.85	3.00	3.50
	7	3.50	0.10	0.30	0.10	2.15	0.85	3.00	3.50
	8	3.50	0.10	0.30	0.10	2.15	0.85	3.00	3.50
	9	3.50	0.10	0.30	0.10	2.14	0.86	3.00	3.50
	10	3.50	0.10	0.30	0.10	2.09	0.91	3.00	3.50
	11	3.50	0.10	0.30	0.10	2.03	0.97	3.00	3.50
	12	3.50	0.10	0.30	0.10	1.98	1.02	3.00	3.50
	13	3.50	0.10	0.30	0.10	1.93	1.07	3.00	3.50
	14	3.50	0.10	0.30	0.10	1.87	1.13	3.00	3.50
	15	3.50	0.10	0.30	0.10	1.82	1.18	3.00	3.50
	16	3.50	0.10	0.30	0.10	1.79	1.21	3.00	3.50
小計	62	217.00				131.56	54.44	186.00	217.00
累計	117	354.00				237.43	58.07	295.50	354.00

鉄筋挿入工
数量計算(内訳)

削孔
(1号吹付法砕工 1-1 (3/3))

(4/8)

(削孔長 内訳)

段数	番号	ロックボルト延長 (m)	①余長 (m)	②法砕厚 (m)	③吹付コンクリート厚 (m)	削孔長 (m)			ロックボルト長 ①+②+③+⑥ (m)
						④礫質土	⑤軟岩	⑥総計 (④+⑤)	
I	1	3.50	0.10	0.30	0.10	1.99	1.01	3.00	3.50
	2	3.50	0.10	0.30	0.10	1.99	1.01	3.00	3.50
	3	3.50	0.10	0.30	0.10	1.99	1.01	3.00	3.50
	4	3.50	0.10	0.30	0.10	1.99	1.01	3.00	3.50
	5	3.50	0.10	0.30	0.10	2.03	0.97	3.00	3.50
	6	3.50	0.10	0.30	0.10	1.99	1.01	3.00	3.50
	7	3.50	0.10	0.30	0.10	1.99	1.01	3.00	3.50
	8	3.50	0.10	0.30	0.10	1.99	1.01	3.00	3.50
	9	3.50	0.10	0.30	0.10	1.99	1.01	3.00	3.50
	10	3.50	0.10	0.30	0.10	1.96	1.04	3.00	3.50
	11	3.50	0.10	0.30	0.10	1.93	1.07	3.00	3.50
	12	3.50	0.10	0.30	0.10	1.90	1.10	3.00	3.50
	13	3.50	0.10	0.30	0.10	1.87	1.13	3.00	3.50
	14	3.50	0.10	0.30	0.10	1.84	1.16	3.00	3.50
	15	3.50	0.10	0.30	0.10	1.81	1.19	3.00	3.50
	16	3.50	0.10	0.30	0.10	1.78	1.22	3.00	3.50
J	1	3.00	0.10	0.30	0.10	1.88	0.62	2.50	3.00
	2	3.00	0.10	0.30	0.10	1.88	0.62	2.50	3.00
	3	3.00	0.10	0.30	0.10	1.88	0.62	2.50	3.00
	4	3.00	0.10	0.30	0.10	1.91	0.59	2.50	3.00
	5	3.00	0.10	0.30	0.10	1.88	0.62	2.50	3.00
	6	3.00	0.10	0.30	0.10	1.88	0.62	2.50	3.00
	7	3.00	0.10	0.30	0.10	1.88	0.62	2.50	3.00
	8	3.00	0.10	0.30	0.10	1.88	0.62	2.50	3.00
	9	3.00	0.10	0.30	0.10	1.87	0.63	2.50	3.00
	10	3.00	0.10	0.30	0.10	1.86	0.64	2.50	3.00
	11	3.00	0.10	0.30	0.10	1.84	0.66	2.50	3.00
	12	3.00	0.10	0.30	0.10	1.83	0.67	2.50	3.00
	13	3.00	0.10	0.30	0.10	1.82	0.68	2.50	3.00
	14	3.00	0.10	0.30	0.10	1.81	0.69	2.50	3.00
	15	3.00	0.10	0.30	0.10	1.80	0.70	2.50	3.00
K	1	3.00	0.10	0.30	0.10	1.76	0.74	2.50	3.00
	2	3.00	0.10	0.30	0.10	1.76	0.74	2.50	3.00
	3	3.00	0.10	0.30	0.10	1.76	0.74	2.50	3.00
	4	3.00	0.10	0.30	0.10	1.79	0.71	2.50	3.00
	5	3.00	0.10	0.30	0.10	1.77	0.73	2.50	3.00
	6	3.00	0.10	0.30	0.10	1.76	0.74	2.50	3.00
	7	3.00	0.10	0.30	0.10	1.76	0.74	2.50	3.00
	8	3.00	0.10	0.30	0.10	1.76	0.74	2.50	3.00
	9	3.00	0.10	0.30	0.10	1.77	0.73	2.50	3.00
	10	3.00	0.10	0.30	0.10	1.77	0.73	2.50	3.00
	11	3.00	0.10	0.30	0.10	1.78	0.72	2.50	3.00
	12	3.00	0.10	0.30	0.10	1.78	0.72	2.50	3.00
	13	3.00	0.10	0.30	0.10	1.79	0.71	2.50	3.00
	14	3.00	0.10	0.30	0.10	1.79	0.71	2.50	3.00
	15	3.00	0.10	0.30	0.10	1.80	0.70	2.50	3.00
L	1	3.00	0.10	0.30	0.10	2.07	0.43	2.50	3.00
	2	3.00	0.10	0.30	0.10	2.07	0.43	2.50	3.00
	3	3.00	0.10	0.30	0.10	2.07	0.43	2.50	3.00
	4	3.00	0.10	0.30	0.10	2.13	0.37	2.50	3.00
	5	3.00	0.10	0.30	0.10	2.07	0.43	2.50	3.00
	6	3.00	0.10	0.30	0.10	2.07	0.43	2.50	3.00
	7	3.00	0.10	0.30	0.10	2.07	0.43	2.50	3.00
	8	3.00	0.10	0.30	0.10	2.07	0.43	2.50	3.00
	9	3.00	0.10	0.30	0.10	2.05	0.45	2.50	3.00
	10	3.00	0.10	0.30	0.10	2.02	0.48	2.50	3.00
	11	3.00	0.10	0.30	0.10	1.99	0.51	2.50	3.00
	12	3.00	0.10	0.30	0.10	1.96	0.54	2.50	3.00
	13	3.00	0.10	0.30	0.10	1.92	0.58	2.50	3.00
	14	3.00	0.10	0.30	0.10	1.89	0.61	2.50	3.00
	15	3.00	0.10	0.30	0.10	1.85	0.65	2.50	3.00
小計	61	191.00				115.84	44.66	160.50	191.00
総計	178	545.00				353.27	102.73	456.00	545.00

[illegible]

鉄筋挿入工
数量計算(内訳)削孔
(2号吹付法枠工(1/3))

(6/8)

(削孔長 内訳)

段数	番号	ロックボルト延長(m)	①余長(m)	②法枠厚(m)	③吹付コンクリート厚(m)	削孔長(m)			ロックボルト長 ①+②+③+⑥(m)
						④礫質土	⑤軟岩	⑥総計 (④+⑤)	
A	1	2.00	0.10	0.30	0.10	1.25	0.25	1.50	2.00
	2	2.00	0.10	0.30	0.10	1.25	0.25	1.50	2.00
	3	2.00	0.10	0.30	0.10	1.25	0.25	1.50	2.00
	4	2.00	0.10	0.30	0.10	1.25	0.25	1.50	2.00
	5	2.00	0.10	0.30	0.10	1.28	0.22	1.50	2.00
	6	2.00	0.10	0.30	0.10	1.28	0.22	1.50	2.00
	7	2.00	0.10	0.30	0.10	1.28	0.22	1.50	2.00
	8	2.00	0.10	0.30	0.10	1.28	0.22	1.50	2.00
	9	2.00	0.10	0.30	0.10	1.28	0.22	1.50	2.00
	10	2.00	0.10	0.30	0.10	1.28	0.22	1.50	2.00
	11	2.00	0.10	0.30	0.10	1.28	0.22	1.50	2.00
B	1	2.00	0.10	0.30	0.10	0.40	1.10	1.50	2.00
	2	2.00	0.10	0.30	0.10	0.40	1.10	1.50	2.00
	3	2.00	0.10	0.30	0.10	0.40	1.10	1.50	2.00
	4	2.00	0.10	0.30	0.10	0.40	1.10	1.50	2.00
	5	2.00	0.10	0.30	0.10	0.40	1.10	1.50	2.00
	6	2.00	0.10	0.30	0.10	0.40	1.10	1.50	2.00
	7	2.00	0.10	0.30	0.10	0.41	1.09	1.50	2.00
	8	2.00	0.10	0.30	0.10	0.41	1.09	1.50	2.00
	9	2.00	0.10	0.30	0.10	0.41	1.09	1.50	2.00
	10	2.00	0.10	0.30	0.10	0.41	1.09	1.50	2.00
	11	2.00	0.10	0.30	0.10	0.41	1.09	1.50	2.00
	12	2.00	0.10	0.30	0.10	0.41	1.09	1.50	2.00
	13	2.00	0.10	0.30	0.10	0.41	1.09	1.50	2.00
C	1	2.00	0.10	0.30	0.10	1.43	0.07	1.50	2.00
	2	2.00	0.10	0.30	0.10	1.43	0.07	1.50	2.00
	3	2.00	0.10	0.30	0.10	1.43	0.07	1.50	2.00
	4	2.00	0.10	0.30	0.10	1.43	0.07	1.50	2.00
	5	2.00	0.10	0.30	0.10	1.43	0.07	1.50	2.00
	6	2.00	0.10	0.30	0.10	0.09	1.41	1.50	2.00
	7	2.00	0.10	0.30	0.10	0.09	1.41	1.50	2.00
	8	2.00	0.10	0.30	0.10	0.09	1.41	1.50	2.00
	9	2.00	0.10	0.30	0.10	0.09	1.41	1.50	2.00
	10	2.00	0.10	0.30	0.10	0.09	1.41	1.50	2.00
	11	2.00	0.10	0.30	0.10	0.09	1.41	1.50	2.00
	12	2.00	0.10	0.30	0.10	0.09	1.41	1.50	2.00
	13	2.00	0.10	0.30	0.10	0.09	1.41	1.50	2.00
	14	2.00	0.10	0.30	0.10	0.09	1.41	1.50	2.00
	15	2.00	0.10	0.30	0.10	0.09	1.41	1.50	2.00
	16	2.00	0.10	0.30	0.10	0.09	1.41	1.50	2.00
	17	2.00	0.10	0.30	0.10	0.09	1.41	1.50	2.00
	18	2.00	0.10	0.30	0.10	0.09	1.41	1.50	2.00
D	1	2.00	0.10	0.30	0.10	1.50	0.00	1.50	2.00
	2	2.00	0.10	0.30	0.10	1.50	0.00	1.50	2.00
	3	2.00	0.10	0.30	0.10	1.50	0.00	1.50	2.00
	4	2.00	0.10	0.30	0.10	1.50	0.00	1.50	2.00
	5	2.00	0.10	0.30	0.10	1.50	0.00	1.50	2.00
	6	2.00	0.10	0.30	0.10	1.50	0.00	1.50	2.00
	7	2.00	0.10	0.30	0.10	1.50	0.00	1.50	2.00
	8	2.00	0.10	0.30	0.10	0.51	0.99	1.50	2.00
	9	2.00	0.10	0.30	0.10	0.51	0.99	1.50	2.00
	10	2.00	0.10	0.30	0.10	0.51	0.99	1.50	2.00
	11	2.00	0.10	0.30	0.10	0.52	0.98	1.50	2.00
	12	2.00	0.10	0.30	0.10	0.52	0.98	1.50	2.00
	13	2.00	0.10	0.30	0.10	0.52	0.98	1.50	2.00
	14	2.00	0.10	0.30	0.10	0.52	0.98	1.50	2.00
	15	2.00	0.10	0.30	0.10	0.52	0.98	1.50	2.00
	16	2.00	0.10	0.30	0.10	0.52	0.98	1.50	2.00
	17	2.00	0.10	0.30	0.10	0.52	0.98	1.50	2.00
小計	59	118.00				43.22	45.28	88.50	118.00

鉄筋挿入工
数量計算(内訳)削孔
(2号吹付法枠工(2/3))

(7/8)

(削孔長 内訳)

段数	番号	ロックボルト延長(m)	①余長(m)	②法枠厚(m)	③吹付コンクリート厚(m)	削孔長(m)			ロックボルト長 ①+②+③+⑥ (m)
						④礫質土	⑤軟岩	⑥総計 (④+⑤)	
E	1	2.50	0.10	0.30	0.10	2.00	0.00	2.00	2.50
	2	2.50	0.10	0.30	0.10	2.00	0.00	2.00	2.50
	3	2.50	0.10	0.30	0.10	2.00	0.00	2.00	2.50
	4	2.50	0.10	0.30	0.10	2.00	0.00	2.00	2.50
	5	2.50	0.10	0.30	0.10	2.00	0.00	2.00	2.50
	6	2.50	0.10	0.30	0.10	2.00	0.00	2.00	2.50
	7	2.50	0.10	0.30	0.10	2.00	0.00	2.00	2.50
	8	2.50	0.10	0.30	0.10	2.00	0.00	2.00	2.50
	9	2.50	0.10	0.30	0.10	2.00	0.00	2.00	2.50
	10	2.50	0.10	0.30	0.10	2.00	0.00	2.00	2.50
	11	2.50	0.10	0.30	0.10	0.94	1.06	2.00	2.50
	12	2.50	0.10	0.30	0.10	0.94	1.06	2.00	2.50
	13	2.50	0.10	0.30	0.10	0.94	1.06	2.00	2.50
	14	2.50	0.10	0.30	0.10	0.94	1.06	2.00	2.50
	15	2.50	0.10	0.30	0.10	0.94	1.06	2.00	2.50
	16	2.50	0.10	0.30	0.10	0.94	1.06	2.00	2.50
F	1	3.00	0.10	0.30	0.10	1.91	0.59	2.50	3.00
	2	3.00	0.10	0.30	0.10	1.63	0.87	2.50	3.00
	3	3.00	0.10	0.30	0.10	1.34	1.16	2.50	3.00
	4	3.00	0.10	0.30	0.10	1.06	1.44	2.50	3.00
	5	3.00	0.10	0.30	0.10	0.78	1.72	2.50	3.00
	6	3.00	0.10	0.30	0.10	0.50	2.00	2.50	3.00
	7	3.00	0.10	0.30	0.10	0.21	2.29	2.50	3.00
	8	3.00	0.10	0.30	0.10	2.50	0.00	2.50	3.00
	9	3.00	0.10	0.30	0.10	2.50	0.00	2.50	3.00
	10	3.00	0.10	0.30	0.10	2.50	0.00	2.50	3.00
	11	3.00	0.10	0.30	0.10	2.50	0.00	2.50	3.00
	12	3.00	0.10	0.30	0.10	2.50	0.00	2.50	3.00
	13	3.00	0.10	0.30	0.10	2.50	0.00	2.50	3.00
	14	3.00	0.10	0.30	0.10	2.50	0.00	2.50	3.00
	15	3.00	0.10	0.30	0.10	2.50	0.00	2.50	3.00
	16	3.00	0.10	0.30	0.10	2.50	0.00	2.50	3.00
	17	3.00	0.10	0.30	0.10	2.50	0.00	2.50	3.00
	18	3.00	0.10	0.30	0.10	2.50	0.00	2.50	3.00
G	1	2.50	0.10	0.30	0.10	0.36	1.64	2.00	2.50
	2	2.50	0.10	0.30	0.10	0.09	1.91	2.00	2.50
	3	2.50	0.10	0.30	0.10	2.00	0.00	2.00	2.50
	4	2.50	0.10	0.30	0.10	2.00	0.00	2.00	2.50
	5	2.50	0.10	0.30	0.10	2.00	0.00	2.00	2.50
	6	2.50	0.10	0.30	0.10	2.00	0.00	2.00	2.50
	7	2.50	0.10	0.30	0.10	2.00	0.00	2.00	2.50
	8	2.50	0.10	0.30	0.10	2.00	0.00	2.00	2.50
	9	2.50	0.10	0.30	0.10	2.00	0.00	2.00	2.50
	10	2.50	0.10	0.30	0.10	2.00	0.00	2.00	2.50
	11	2.50	0.10	0.30	0.10	2.00	0.00	2.00	2.50
	12	2.50	0.10	0.30	0.10	2.00	0.00	2.00	2.50
	13	2.50	0.10	0.30	0.10	2.00	0.00	2.00	2.50
	14	2.50	0.10	0.30	0.10	2.00	0.00	2.00	2.50
H	1	2.50	0.10	0.30	0.10	0.66	1.34	2.00	2.50
	2	2.50	0.10	0.30	0.10	0.57	1.43	2.00	2.50
	3	2.50	0.10	0.30	0.10	0.48	1.52	2.00	2.50
	4	2.50	0.10	0.30	0.10	0.39	1.61	2.00	2.50
	5	2.50	0.10	0.30	0.10	0.31	1.69	2.00	2.50
	6	2.50	0.10	0.30	0.10	0.24	1.76	2.00	2.50
	7	2.50	0.10	0.30	0.10	0.23	1.77	2.00	2.50
	8	2.50	0.10	0.30	0.10	0.23	1.77	2.00	2.50
	9	2.50	0.10	0.30	0.10	0.23	1.77	2.00	2.50
	10	2.50	0.10	0.30	0.10	0.23	1.77	2.00	2.50
	11	2.50	0.10	0.30	0.10	0.23	1.77	2.00	2.50
	12	2.50	0.10	0.30	0.10	0.23	1.77	2.00	2.50
	13	2.50	0.10	0.30	0.10	0.23	1.77	2.00	2.50
小計	61	161.50				89.28	41.72	131.00	161.50
累計	120	279.50				132.50	87.00	219.50	279.50

鉄筋挿入工
数量計算(内訳)

削孔
(2号吹付法枠工(3/3))

(8/8)

(削孔長 内訳)

段数	番号	ロックボルト延長(m)	①余長(m)	②法枠厚(m)	③吹付コンクリート厚(m)	削孔長(m)			ロックボルト長 ①+②+③+⑥ (m)
						④礫質土	⑤軟岩	⑥総計 (④+⑤)	
I	1	3.00	0.10	0.30	0.10	0.57	1.93	2.50	3.00
	2	3.00	0.10	0.30	0.10	0.42	2.08	2.50	3.00
	3	3.00	0.10	0.30	0.10	0.26	2.24	2.50	3.00
	4	3.00	0.10	0.30	0.10	0.11	2.39	2.50	3.00
	5	3.00	0.10	0.30	0.10	0.00	2.50	2.50	3.00
	6	3.00	0.10	0.30	0.10	0.00	2.50	2.50	3.00
	7	3.00	0.10	0.30	0.10	0.00	2.50	2.50	3.00
	8	3.00	0.10	0.30	0.10	0.00	2.50	2.50	3.00
	9	3.00	0.10	0.30	0.10	0.00	2.50	2.50	3.00
	10	3.00	0.10	0.30	0.10	0.00	2.50	2.50	3.00
	11	3.00	0.10	0.30	0.10	0.00	2.50	2.50	3.00
	12	3.00	0.10	0.30	0.10	0.00	2.50	2.50	3.00
J	1	3.50	0.10	0.30	0.10	0.87	2.13	3.00	3.50
	2	3.50	0.10	0.30	0.10	0.74	2.26	3.00	3.50
	3	3.50	0.10	0.30	0.10	0.60	2.40	3.00	3.50
	4	3.50	0.10	0.30	0.10	0.46	2.54	3.00	3.50
	5	3.50	0.10	0.30	0.10	0.32	2.68	3.00	3.50
	6	3.50	0.10	0.30	0.10	0.26	2.74	3.00	3.50
	7	3.50	0.10	0.30	0.10	0.26	2.74	3.00	3.50
	8	3.50	0.10	0.30	0.10	0.26	2.74	3.00	3.50
	9	3.50	0.10	0.30	0.10	0.26	2.74	3.00	3.50
	10	3.50	0.10	0.30	0.10	0.26	2.74	3.00	3.50
	11	3.50	0.10	0.30	0.10	0.26	2.74	3.00	3.50
K	1	3.00	0.10	0.30	0.10	0.50	2.00	2.50	3.00
	2	3.00	0.10	0.30	0.10	0.38	2.12	2.50	3.00
	3	3.00	0.10	0.30	0.10	0.26	2.24	2.50	3.00
	4	3.00	0.10	0.30	0.10	0.13	2.37	2.50	3.00
	5	3.00	0.10	0.30	0.10	0.01	2.49	2.50	3.00
	6	3.00	0.10	0.30	0.10	0.00	2.50	2.50	3.00
	7	3.00	0.10	0.30	0.10	0.00	2.50	2.50	3.00
	8	3.00	0.10	0.30	0.10	0.00	2.50	2.50	3.00
	9	3.00	0.10	0.30	0.10	0.00	2.50	2.50	3.00
	10	3.00	0.10	0.30	0.10	0.00	2.50	2.50	3.00
	11	3.00	0.10	0.30	0.10	0.00	2.50	2.50	3.00
L	1	3.00	0.10	0.30	0.10	0.86	1.64	2.50	3.00
	2	3.00	0.10	0.30	0.10	0.75	1.75	2.50	3.00
	3	3.00	0.10	0.30	0.10	0.64	1.86	2.50	3.00
	4	3.00	0.10	0.30	0.10	0.53	1.97	2.50	3.00
	5	3.00	0.10	0.30	0.10	0.42	2.08	2.50	3.00
	6	3.00	0.10	0.30	0.10	0.37	2.13	2.50	3.00
	7	3.00	0.10	0.30	0.10	0.37	2.13	2.50	3.00
	8	3.00	0.10	0.30	0.10	0.37	2.13	2.50	3.00
	9	3.00	0.10	0.30	0.10	0.37	2.13	2.50	3.00
	10	3.00	0.10	0.30	0.10	0.37	2.13	2.50	3.00
	11	3.00	0.10	0.30	0.10	0.37	2.13	2.50	3.00
M	1	3.00	0.10	0.30	0.10	1.22	1.28	2.50	3.00
	2	3.00	0.10	0.30	0.10	1.12	1.38	2.50	3.00
	3	3.00	0.10	0.30	0.10	1.03	1.47	2.50	3.00
	4	3.00	0.10	0.30	0.10	0.93	1.57	2.50	3.00
	5	3.00	0.10	0.30	0.10	0.83	1.67	2.50	3.00
	6	3.00	0.10	0.30	0.10	0.80	1.70	2.50	3.00
	7	3.00	0.10	0.30	0.10	0.81	1.69	2.50	3.00
	8	3.00	0.10	0.30	0.10	0.81	1.69	2.50	3.00
	9	3.00	0.10	0.30	0.10	0.81	1.69	2.50	3.00
	10	3.00	0.10	0.30	0.10	0.81	1.69	2.50	3.00
N	1	3.00	0.10	0.30	0.10	1.58	0.92	2.50	3.00
	2	3.00	0.10	0.30	0.10	1.49	1.01	2.50	3.00
	3	3.00	0.10	0.30	0.10	1.41	1.09	2.50	3.00
	4	3.00	0.10	0.30	0.10	1.32	1.18	2.50	3.00
	5	3.00	0.10	0.30	0.10	1.23	1.27	2.50	3.00
	6	3.00	0.10	0.30	0.10	1.23	1.27	2.50	3.00
	7	3.00	0.10	0.30	0.10	1.24	1.26	2.50	3.00
	8	3.00	0.10	0.30	0.10	1.24	1.26	2.50	3.00
	9	3.00	0.10	0.30	0.10	1.24	1.26	2.50	3.00
小計	64	197.50				33.76	131.74	165.50	197.50
総計	184	477.00				166.26	218.74	385.00	477.00

切土法面										
1号吹付法枠工					鉄筋挿入工		数 量 計 算 書			
測 点	距 離	足場工			摘 要	距 離	足場工			摘 要
		断 面	平均断面	立 積			断 面	平均断面	立 積	
BP		47.5								
NO. 48付近	5.5	47.5	47.50	261.3						
NO. 48+15 付近	11.3	53.5	50.50	570.7						
NO. 48+15' 付近		31.5								
1号吹付法枠 終点	7.3	31.5	31.50	230.0						
計	24.1			1,062.0						

切土法面										
2号吹付法枠工					鉄筋挿入工		数 量 計 算 書			
測 点	距 離	足場工			摘 要	距 離	足場工			摘 要
		断 面	平均断面	立 積			断 面	平均断面	立 積	
NO. 48+15' 付近		19.1								
1号吹付法枠 終点	7.3	19.1	19.10	139.4						
1号吹付法枠 終点'		69.1								
NO. 50付近	7.3	69.1	69.10	504.4						
EP	12.8	69.1	69.10	884.5						
計	27.4			1,528.3						

作業土工計算書

測点	距離 (m)	床掘（土砂）			床掘（軟岩）			摘要
		断面 (m^2)	平均断面 (m^2)	立積 (m^3)	断面 (m^2)	平均断面 (m^2)	立積 (m^3)	
NO. 47+10.00		1.4			0.0			
NO. 48+1.60	20.70	1.4	1.40	29.0	0.0	0.00	0.0	
合計	20.70			29.0			0.0	

作業土工計算書

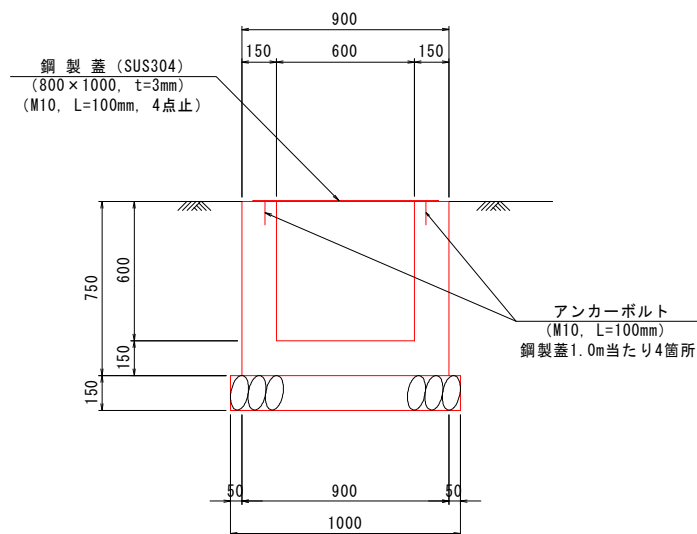
[illegible]

作業土工計算書

[illegible]

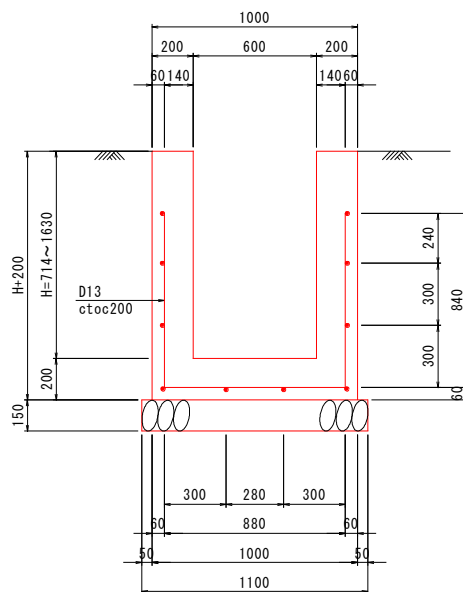
排水構造物工計算書

名 称	位 置	延 長	摘 要
1号U型水路	No.49 + 4.600 付近	# 7.70	
600 × 600	合 計	7.70	

[illegible]

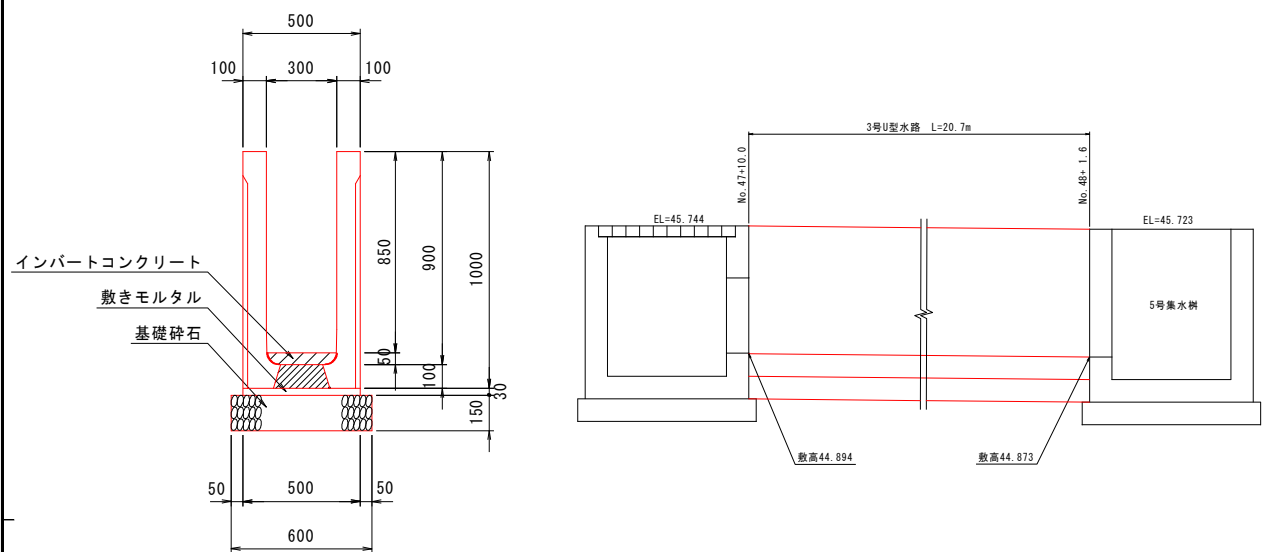
排水構造物工計算書

名 称	位 置	延 長	摘 要
2号U型水路	No.49 + 4.600 付近	# 2.90	
600 × H	合計	2.90	

[illegible]

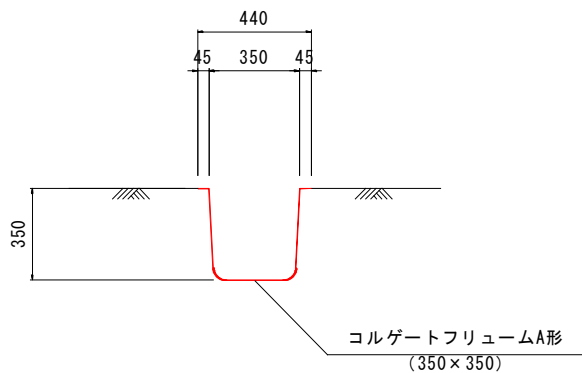
排水構造物工計算書

名 称	位 置	延長	摘 要
3号U型水路	No.47 + 10.000 付近 ～ No. 48 + 1.600 付近	# 20.70	
300 × 900	合計	20.70	

[illegible]

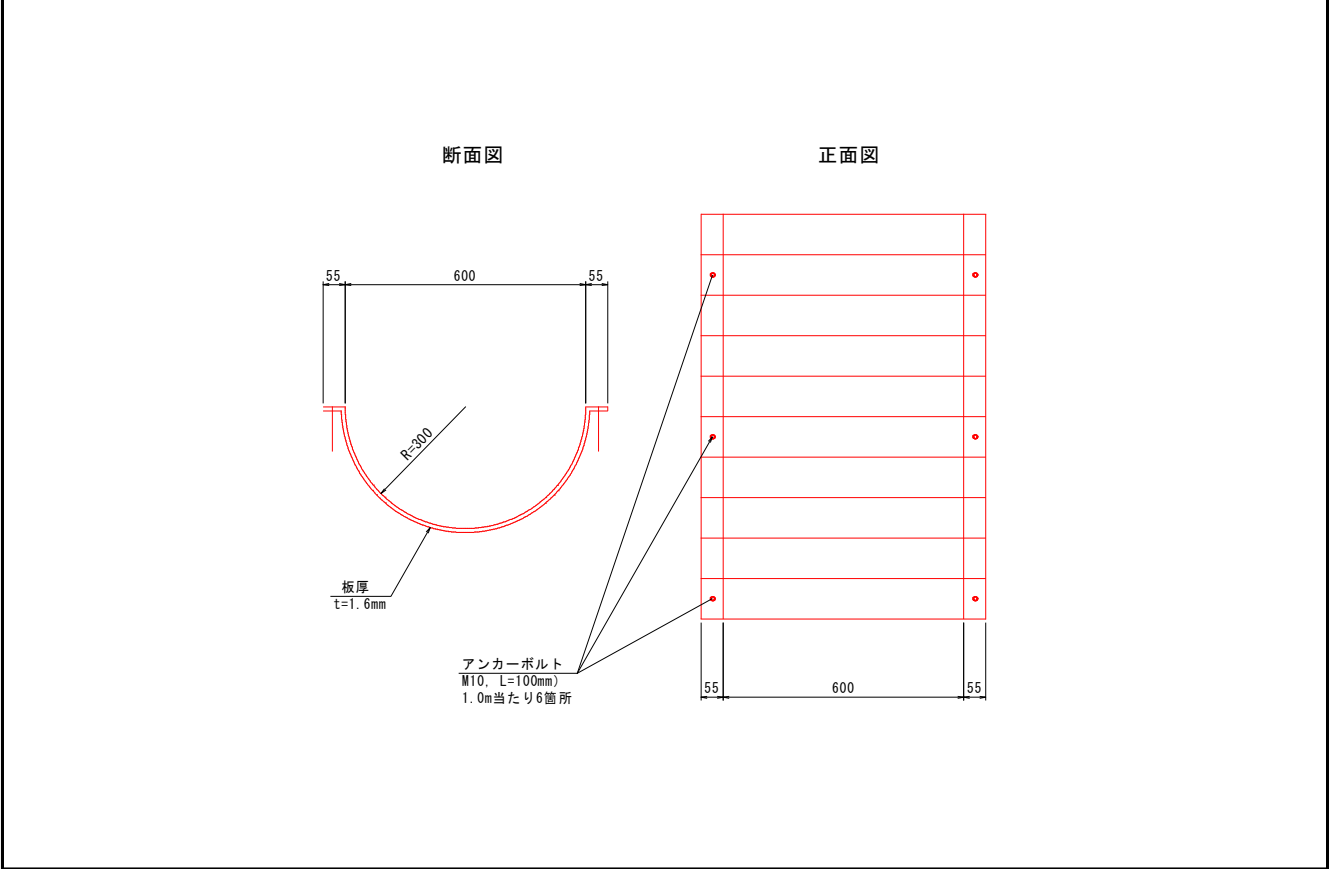
排水構造物工計算書

名 称	位 置	延 長	摘 要
4号U型水路	No.48 + 2.200 付近 ~ No. 48 + 11.500 付近	# 12.40	
コルゲートフリューム A型350×350	合 計	12.40	

[illegible]

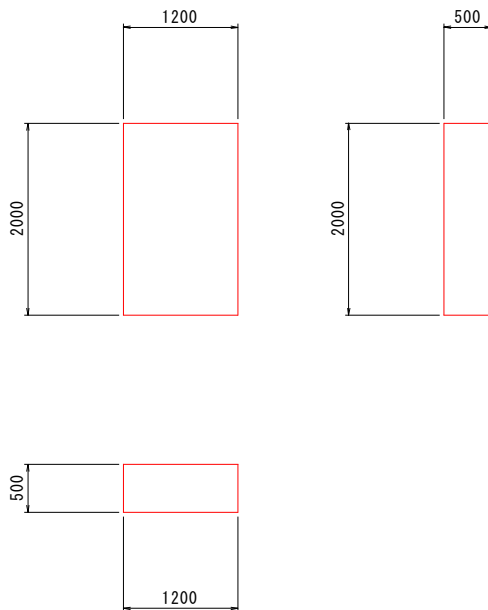
排水構造物工計算書

名 称	位 置	延 長	摘 要
U字フリューム	No.49 + 4.600 付近	8.00	
D-600 × 300	合 計	8.00	

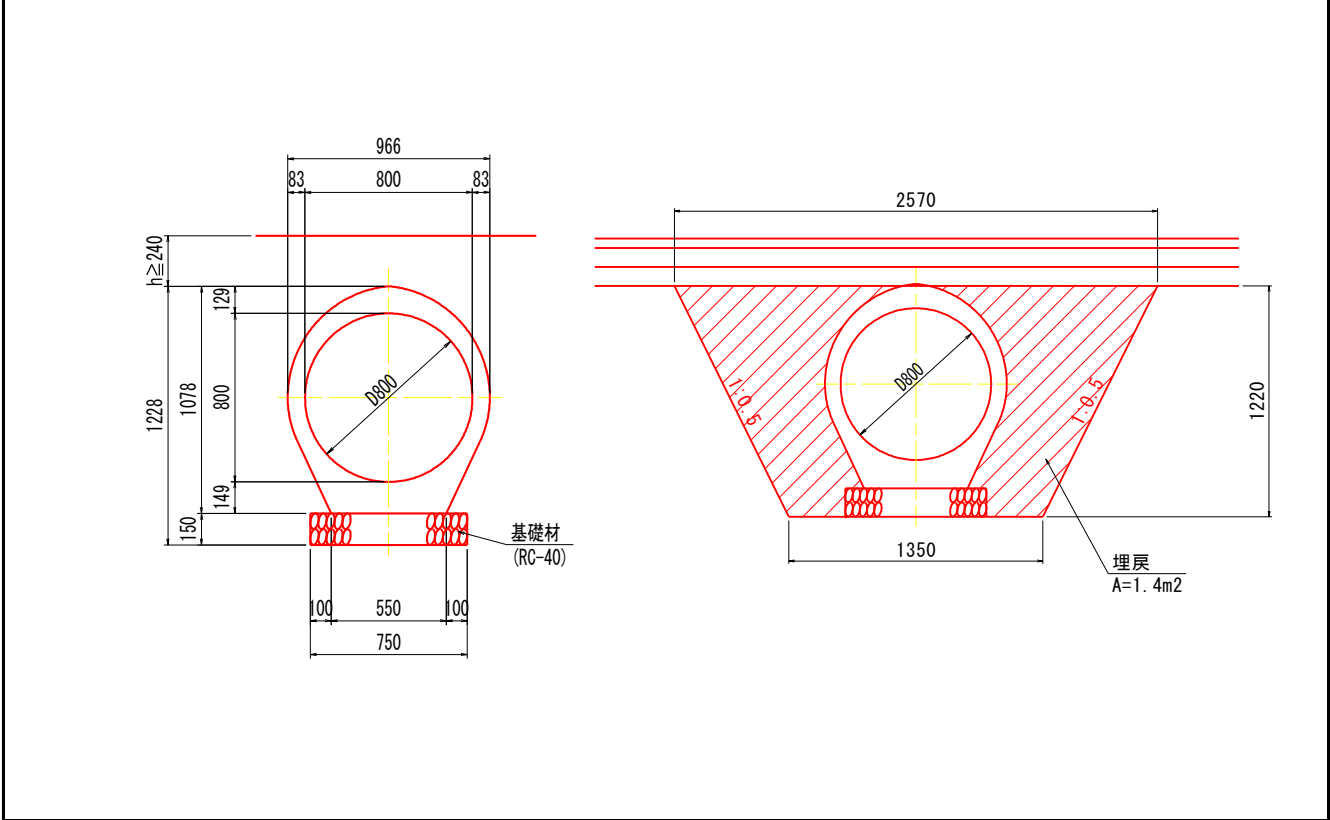
[illegible]

排水構造物工計算書

名 称	位 置	延 長	摘 要
ふとんかご	No.49 + 4.600 付近	6.00	
1200×2000×500	合 計	6.00	

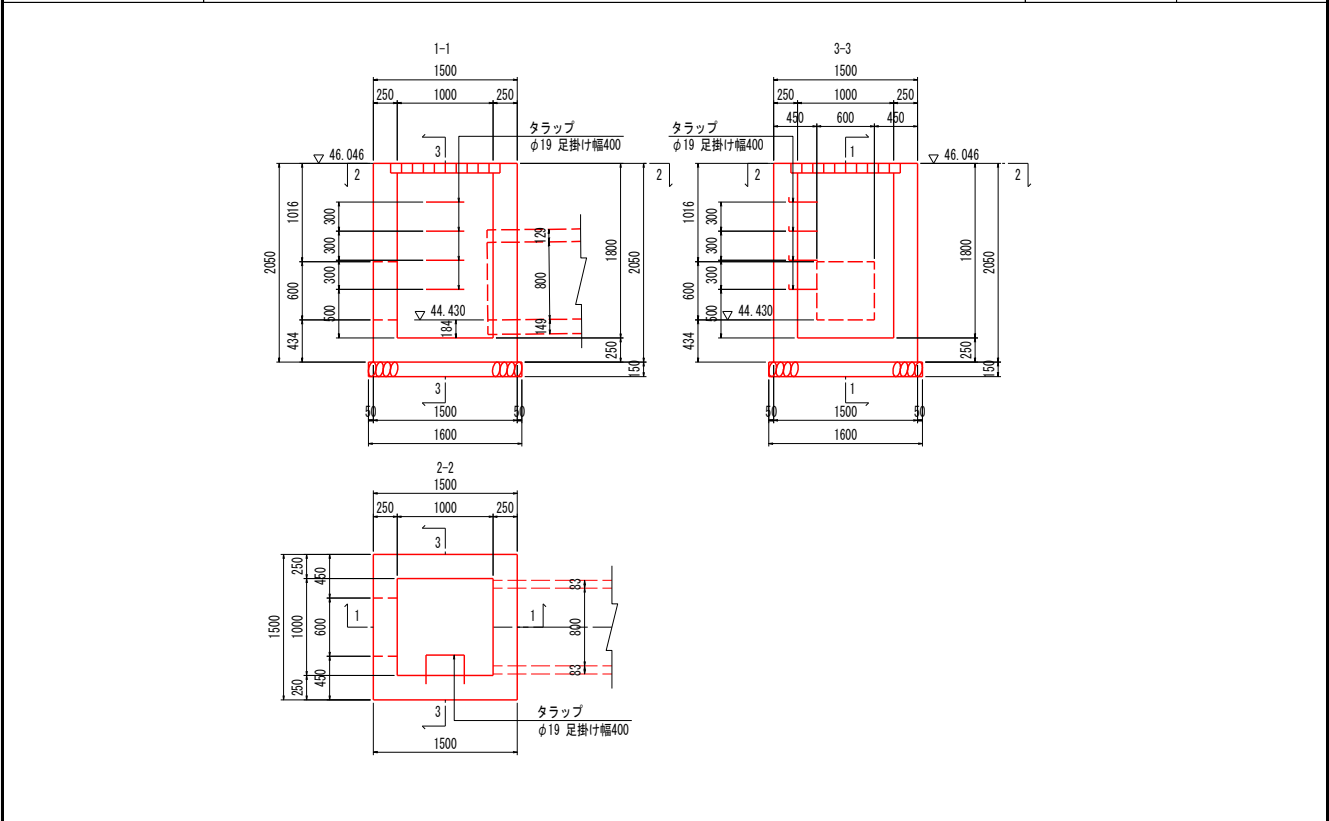
[illegible]

排水構造物工計算書			
名 称	位 置	延長	摘要
管 渠 工	No.49 + 4.600 付近	9.80	
(D800)	合計	9.80	

[illegible]

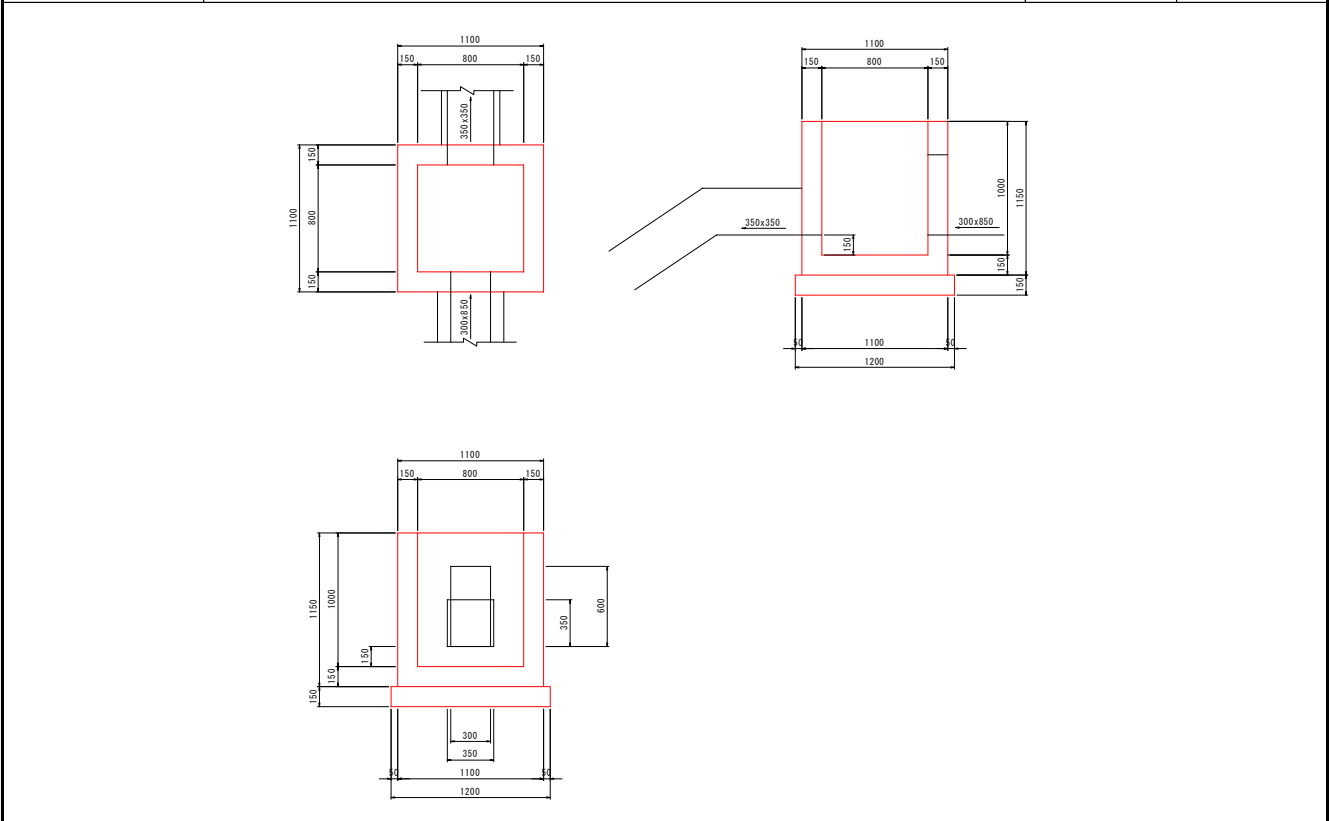
排水構造物工計算書

名 称	位 置	基 数	摘 要
4 号 集 水 桮	No.49 + 4.600 付近	1.00	
	合 計	1.00	

[illegible]

排水構造物工計算書

名 称	位 置	基 数	摘 要
5 号 集 水 桮	No.48 + 2.000 付近	1.00	
	合 計	1.00	

[illegible]

排水構造物工計算書			
名 称	位 置	基 数	摘 要
6号集水桝	No.48 + 11.500 付近	1.00	
	合 計	1.00	

Plan view of the No.48 manhole. Dimensions: 800mm width, 800mm height, 150mm side offsets, 300mm diameter opening, 350x350mm bottom opening.

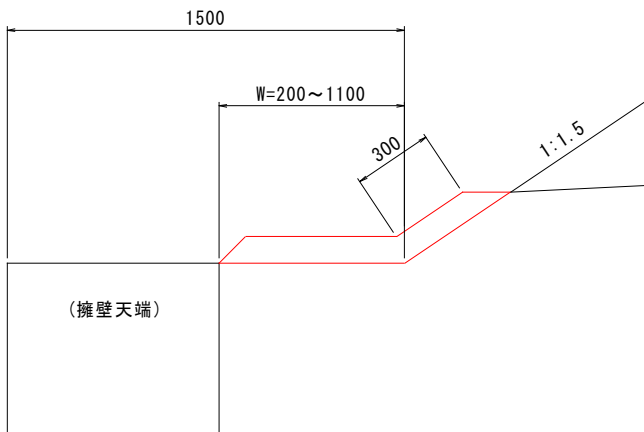
Side view of the No.48 manhole. Dimensions: 800mm top width, 650mm height, 900mm bottom width, 150mm side offsets, 300mm diameter opening, 350x350mm side opening.

Front view of the No.48 manhole. Dimensions: 800mm top width, 650mm height, 900mm bottom width, 150mm side offsets, 300mm diameter opening, 350x350mm bottom opening.

[illegible]

排水構造物工計算書

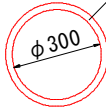
名 称	位 置	延長	摘 要
5号小段排水溝	No.48 + 11.500 付近 ～ No. 48 + 16.400 付近	7.40	W=1.1m
	No.48 + 16.400 付近 ～ No. 49 + 16.000 付近	26.00	W=0.2m
	No.49 + 16.000 付近 ～ No. 50 + 5.600 付近	12.00	W=0.7m
	合 計	45.40	

[illegible]

排水構造物工計算書

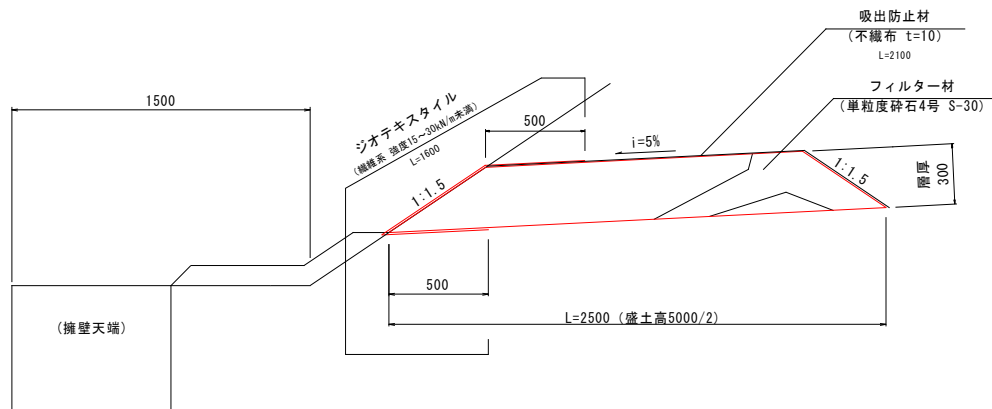
名 称	位 置	延長	摘 要
1 号 管 渠	No.48 + 11.500 付近 ~ No. 49 + 3.700 付近	18.70	
(φ 300)	合 計	18.70	

高密度ポリエチレン管
(無孔管シングル $\phi 300$)

[illegible]

排水構造物工計算書

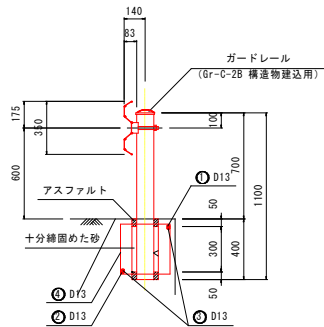
名 称	位 置	延 長	摘 要
2号水平排水層	No.48 + 11.500 付近 ~ No. 50 + 5.600 付近	45.40	
	合計	45.40	

[illegible]

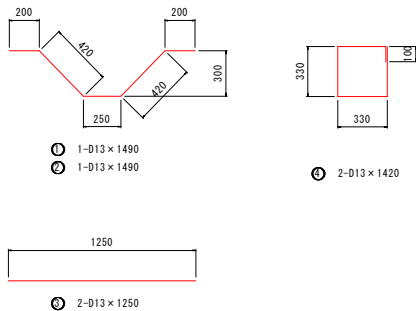
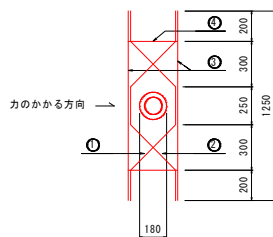
[illegible]

排水構造物工計算書

名 称	位 置	延 長	摘 要
2号ガードレール	No.50 + 4.700 付近 ~ No. 50 + 10.000 付近	5.70	
(Gr-C-2B)	合 計	5.70	



記号	径	長さ (m)	本数	単位重量 (kg/m)	1本当り重量 (kg/本)	重量 (kg)
①	D13	1.49	1	0.995	1.483	1.483
②	D13	1.49	1	0.995	1.483	1.483
③	D13	1.25	2	0.995	1.244	2.488
④	D13	1.42	2	0.995	1.413	2.826
合 計						8.280

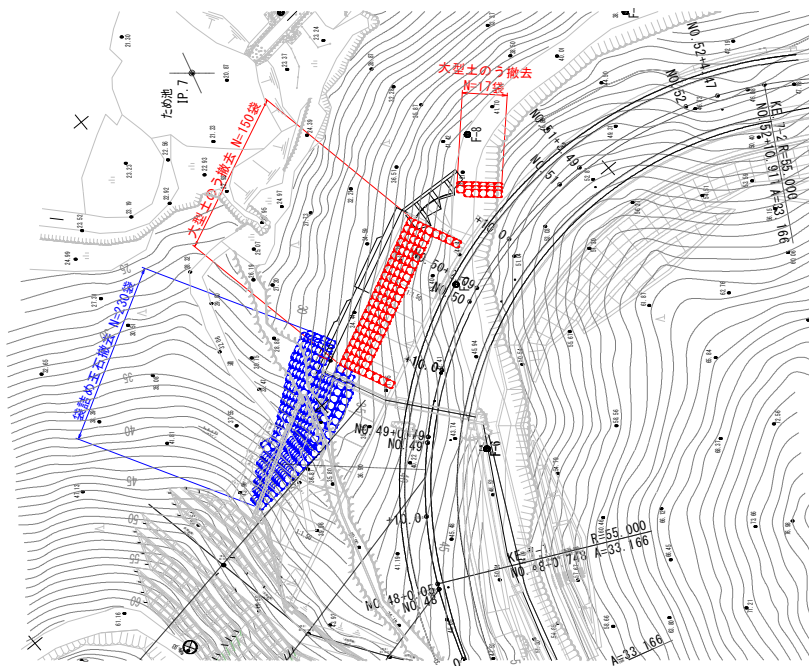
[illegible]

数量計算書

細 別: 仮設工
規 格:
測 点: No.48付近～No.50+10.0付近

構造図

根拠図

[illegible]